

## Podstawowe informacje



## Dane techniczne projektu

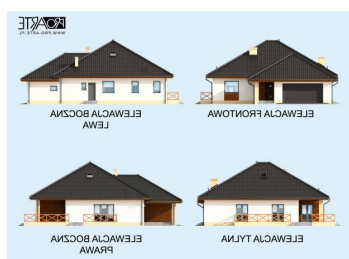
<b>Całkowita powierzchnia</b>	<b>307.14 m<sup>2</sup></b>
<b>Powierzchnia użytkowa</b>	<b>134.25 m<sup>2</sup></b>
<b>Powierzchnia zabudowy</b>	<b>212.91 m<sup>2</sup></b>
<b>Kubatura</b>	<b>1 142 m<sup>3</sup></b>
<b>Wymiary budynku</b>	<b>14.65 x 17.30 m</b>
<b>Kąt nachylenia</b>	<b>30°</b>
<b>Wysokość budynku</b>	<b>7.98 m</b>
<b>Wymiary działki</b>	<b>22.65 x 25.30 m</b>

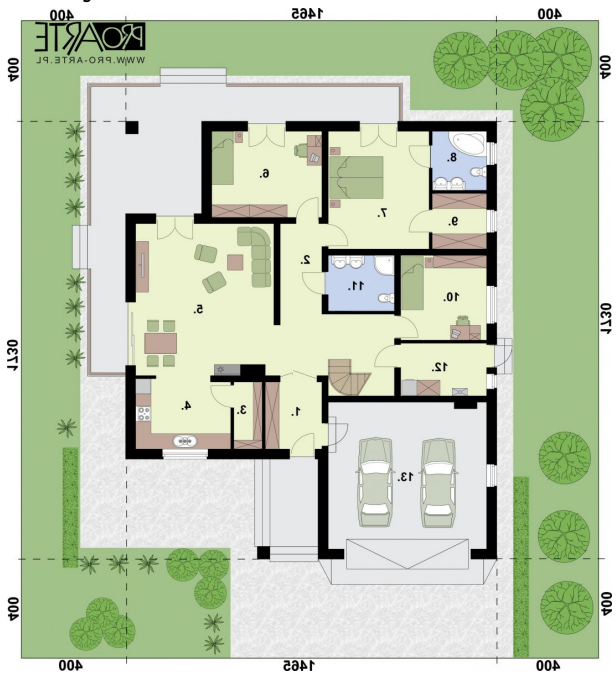
## Opis projektu

ALEXANDRIA - dom parterowy z strychem do adaptacji w technologii szkieletowej.

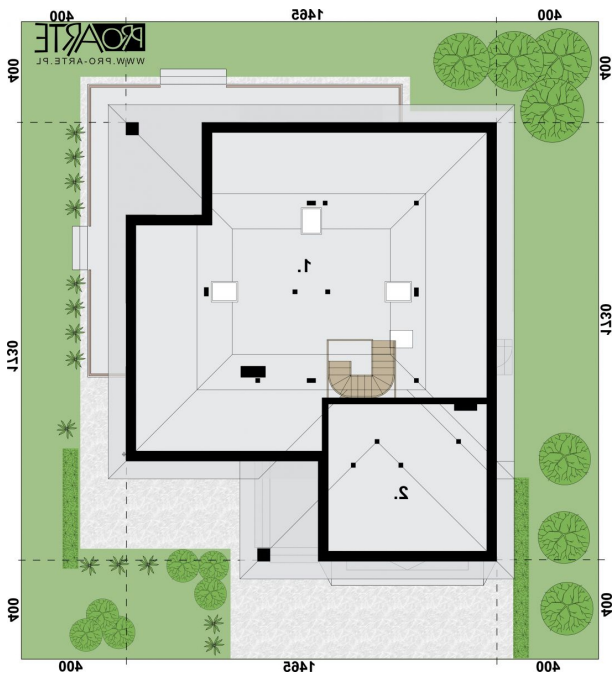
Projekt składa się z części architektonicznej, konstrukcyjnej, wewnętrznych instalacji sanitarnych i instalacji elektrycznej. W projekcie załączone są podstawowe zestawienie stali, drewna i stolarki okienno-drzwiowej. Do projektu dołączamy bezpłatną zgodę na wprowadzenie zmian, oświadczenie projektantów o wykonaniu projektu zgodnie z obowiązującymi normami i przepisami oraz kserokopie uprawnień projektantów wraz z aktualnym wpi...

## Elewacje



**Rzuty**

**Parter 223.73 m<sup>2</sup>**

Wiatrołap	6.26 m <sup>2</sup>
Pokój	12.04 m <sup>2</sup>
Łazienka	5.93 m <sup>2</sup>
Kotłownia/Pralnia	7.32 m <sup>2</sup>
Garaż	37.72 m <sup>2</sup>
Taras	44.44 m <sup>2</sup>
Komunikacja	17.95 m <sup>2</sup>
Spizarnia	3.19 m <sup>2</sup>
Kuchnia	10.61 m <sup>2</sup>
Salon	33.56 m <sup>2</sup>
Pokój	15.88 m <sup>2</sup>
Pokój	18.55 m <sup>2</sup>
Łazienka	5.37 m <sup>2</sup>
Garderoba	4.91 m <sup>2</sup>


**Poddasze 56.53 m<sup>2</sup>**

Strych	49.95 m <sup>2</sup>
Strych	6.58 m <sup>2</sup>