

Podstawowe informacje



Dane techniczne projektu

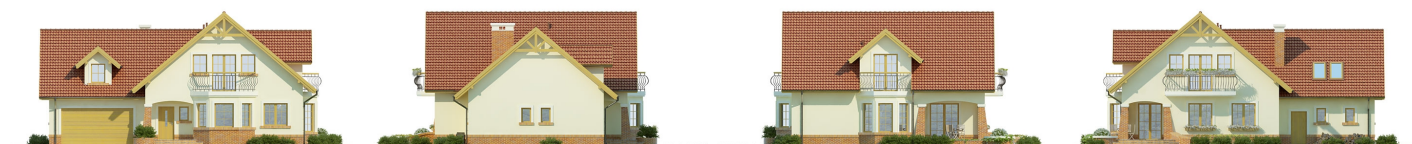
Całkowita powierzchnia	149.90 m²
Powierzchnia użytkowa	149.90 m²
Powierzchnia zabudowy	172 m²
Powierzchnia dachu	278.70 m²
Kubatura	660.80 m³
Kąt nachylenia	40°
Wysokość budynku	8.50 m
Wymiary działki	24.77 x 20.92 m



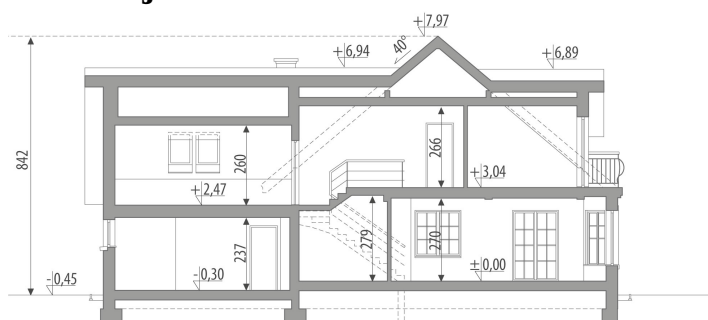
Opis projektu

Dom z użytkowym poddaszem, dla 4-6-osobowej rodziny. Na parterze znajduje się pokój dzienny z wyjściem na zadaszony taras, kuchnia, jadalnia, spiżarnia, łazienka, pokój gościnny/gabinet oraz pomieszczenie gospodarcze dostępne z dwustanowiskowego garażu. Na poddaszu są trzy sypialnie, w tym jedna z własną garderobą, łazienka oraz obszerny strych, który można zaadaptować na dodatkowy pokój. Projekt dostępny w wersji z garażem jednostanowiskowym - Aleksander. Projekt może być wykorzystany do zabudowy bliźniaczej.

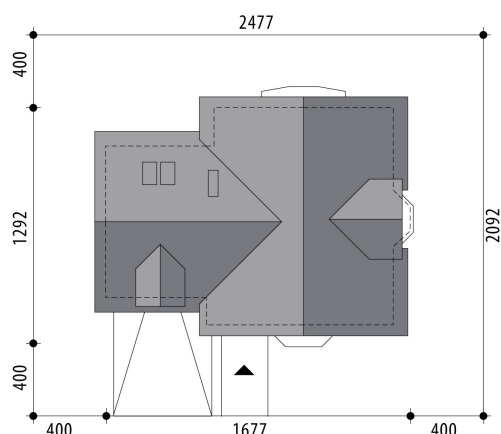
Elewacje

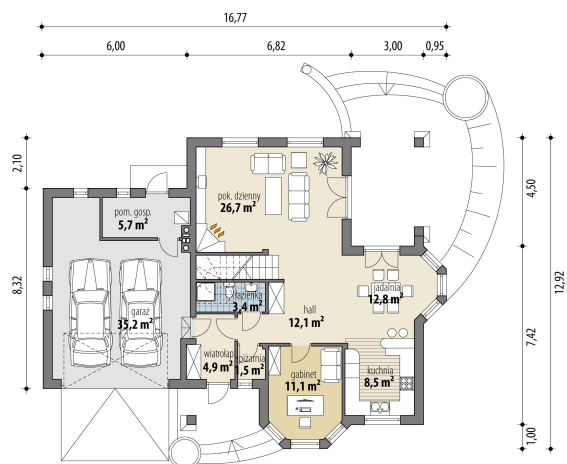


Przekrój

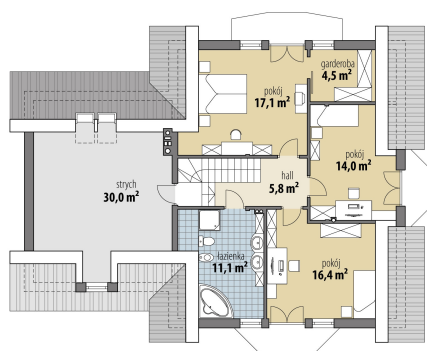


Sytuacje



Rzuty

Parter 81 m²

wiatrołap	4.90 m ²
garaż	35.20 m ²
hall	12.10 m ²
spizarnia	1.50 m ²
pokój	11.10 m ²
kuchnia	8.50 m ²
jadalnia	12.80 m ²
pok. dzienny	26.70 m ²
łazienka	3.40 m ²
pom. gosp.	5.70 m ²


Poddasze 68.90 m²

hall	5.80 m ²
pokój	16.40 m ²
pokój	14.00 m ²
garderoba	4.50 m ²
pokój	17.10 m ²
łazienka	11.10 m ²
strych	30.00 m ²