

## Podstawowe informacje



## Dane techniczne projektu

<b>Całkowita powierzchnia</b>	<b>205.95 m<sup>2</sup></b>
<b>Powierzchnia użytkowa</b>	<b>127.55 m<sup>2</sup></b>
<b>Powierzchnia zabudowy</b>	<b>130.10 m<sup>2</sup></b>
<b>Powierzchnia dachu</b>	<b>166.25 m<sup>2</sup></b>
<b>Kubatura</b>	<b>623 m<sup>3</sup></b>
<b>Wymiary budynku</b>	<b>13.95 x 10.60 m</b>
<b>Kąt nachylenia</b>	<b>42°</b>
<b>Wysokość budynku</b>	<b>8.58 m</b>
<b>Wymiary działki</b>	<b>21.34 x 19.70 m</b>



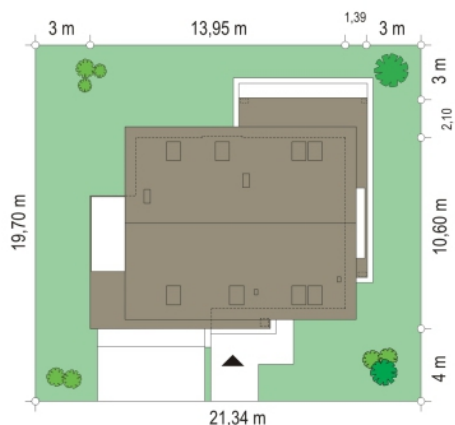
## Opis projektu

Albatros 2 jest wersją wariantową popularnego projektu „Albatros” z podwójnym garażem. Jest to prosty w budowie, niedrogi dom z poddaszem użytkowym dla 4-5ciosobowej rodziny. Bryła budynku została zaprojektowana na planie prostokąta - do głównej bryły dobudowany jest częściowo wchodzący w nią garaż na dwa auta. Poddasze wieńczy symetryczny dwuspadowy dach. Projekt podporządkowano połączeniu ekonomicznych i funkcjonalnych rozwiązań, z nowoczesną i ciekawą estetyką budynku. Dom ma w sobie „to coś” : ciekawie dobrane materiały, dobre proporcje brył, właśc...

## Elewacje



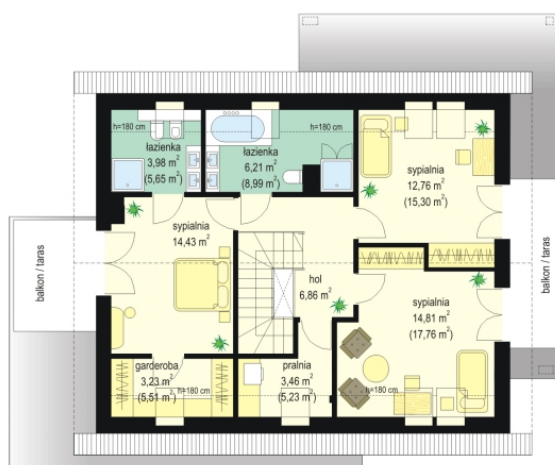
## Sytuacje



**Rzuty**

**Parter 102.86 m<sup>2</sup>**

Wiatrołap	3.73 m <sup>2</sup>
Komunikacja	8.34 m <sup>2</sup>
Łazienka	2.60 m <sup>2</sup>
Kuchnia	9.31 m <sup>2</sup>
Salon z jadalnią	27.11 m <sup>2</sup>
Pokój	10.71 m <sup>2</sup>
Kotłownia	5.72 m <sup>2</sup>
Garaż	35.34 m <sup>2</sup>


**Piętro 65.74 m<sup>2</sup>**

Hol	6.86 m <sup>2</sup>
Łazienka	6.21 m <sup>2</sup>
Łazienka	3.98 m <sup>2</sup>
Pokój	14.43 m <sup>2</sup>
Garderoba	3.23 m <sup>2</sup>
Pralnia	3.46 m <sup>2</sup>
Pokój	14.81 m <sup>2</sup>
Pokój	12.76 m <sup>2</sup>