

## Podstawowe informacje



## Dane techniczne projektu

<b>Całkowita powierzchnia</b>	<b>213.50 m<sup>2</sup></b>
<b>Powierzchnia użytkowa</b>	<b>133.30 m<sup>2</sup></b>
<b>Powierzchnia zabudowy</b>	<b>213.50 m<sup>2</sup></b>
<b>Powierzchnia dachu</b>	<b>347 m<sup>2</sup></b>
<b>Kubatura</b>	<b>864.70 m<sup>3</sup></b>
<b>Wymiary budynku</b>	<b>16.85 x 18.65 m</b>
<b>Kąt nachylenia</b>	<b>25°</b>
<b>Wysokość budynku</b>	<b>6.33 m</b>
<b>Wymiary działki</b>	<b>24.85 x 26.65 m</b>



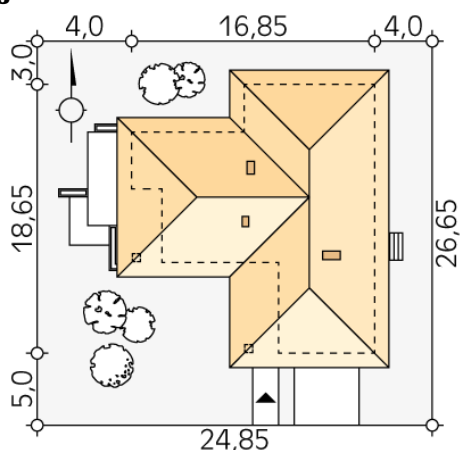
## Opis projektu

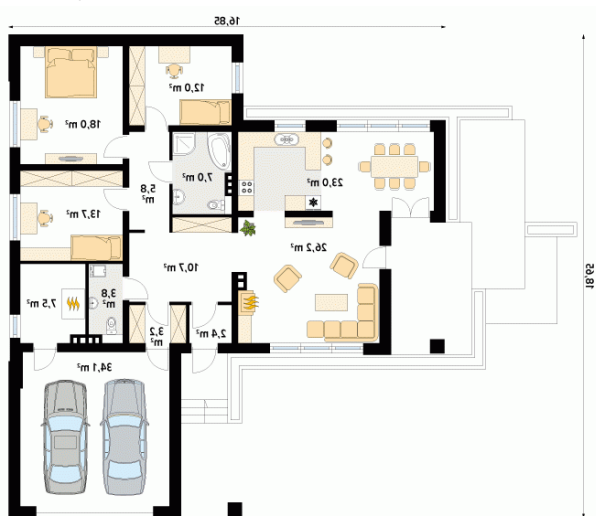
Jednorodzinny budynek mieszkalny, parterowy, niepodpiwniczony, przeznaczony dla 4-osobowej rodziny. W części dziennej przewidziano salon oraz kuchnię z jadalnią, w nocnej trzy sypialnie z łazienką, w gospodarczej garaż, kotłownię, wc oraz garderobę. Budynek został utrzymany w nowoczesnej stylistyce.

## Elewacje



## Sytuacje



**Rzuty**

**Parter 167.40 m<sup>2</sup>**

wiatrołap	2.40 m <sup>2</sup>
wc	3.80 m <sup>2</sup>
garderoba	3.20 m <sup>2</sup>
kotłownia	7.50 m <sup>2</sup>
garaż	34.10 m <sup>2</sup>
hol	10.70 m <sup>2</sup>
salon	26.20 m <sup>2</sup>
kuchnia/jadalnia	23.00 m <sup>2</sup>
korytarz/komunikacja	5.80 m <sup>2</sup>
łazienka	7.00 m <sup>2</sup>
sypialnia	12.00 m <sup>2</sup>
sypialnia	18.00 m <sup>2</sup>
sypialnia	13.70 m <sup>2</sup>