

## Podstawowe informacje



## Dane techniczne projektu

<b>Całkowita powierzchnia</b>	<b>2 429.10 m<sup>2</sup></b>
<b>Powierzchnia użytkowa</b>	<b>1 483.87 m<sup>2</sup></b>
<b>Powierzchnia zabudowy</b>	<b>624 m<sup>2</sup></b>
<b>Powierzchnia dachu</b>	<b>661.10 m<sup>2</sup></b>
<b>Kubatura</b>	<b>7 640 m<sup>3</sup></b>
<b>Wymiary budynku</b>	<b>45.22 x 14.95 m</b>
<b>Kąt nachylenia</b>	<b>2°</b>
<b>Wysokość budynku</b>	<b>11.12 m</b>
<b>Wymiary działki</b>	<b>53.22 x 26.50 m</b>



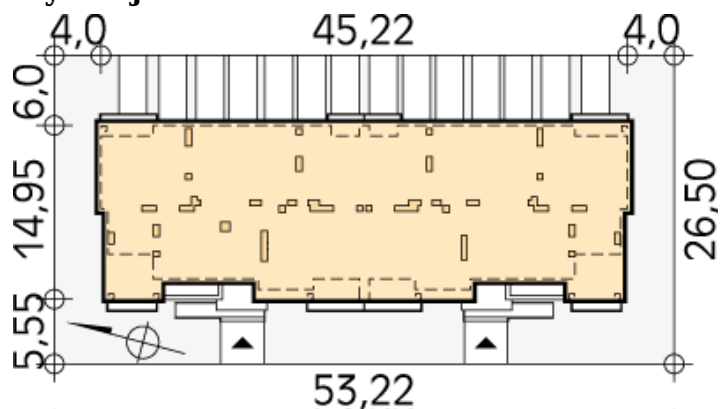
## Opis projektu

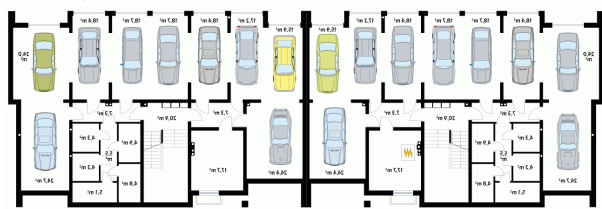
Dom wielorodzinny, podpiwniczony. 18 stanowisk garażowych w piwnicy. W budynku na trzech kondygnacjach zaprojektowano 22 mieszkania.

## Elewacje

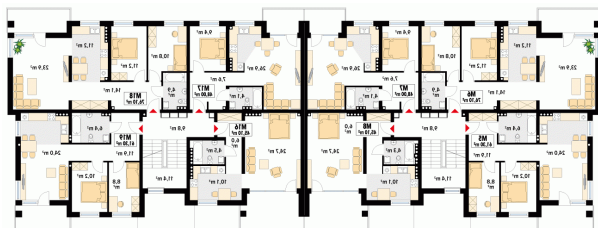


## Sytuacje



**Rzuty**

**Parter 259.20 m<sup>2</sup>**

wiatrołap	5.80 m <sup>2</sup>
korytarz/komunikacja	14.10 m <sup>2</sup>
salon	23.90 m <sup>2</sup>
kuchnia	11.40 m <sup>2</sup>
sypialnia	11.20 m <sup>2</sup>
sypialnia	10.80 m <sup>2</sup>
łazienka	4.90 m <sup>2</sup>
korytarz/komunikacja	7.60 m <sup>2</sup>
sypialnia	9.40 m <sup>2</sup>
salon/kuchnia	27.00 m <sup>2</sup>
łazienka	4.10 m <sup>2</sup>
hol	4.70 m <sup>2</sup>
korytarz/komunikacja	6.00 m <sup>2</sup>
salon	24.80 m <sup>2</sup>
łazienka	4.30 m <sup>2</sup>
kuchnia	10.20 m <sup>2</sup>
schody	7.70 m <sup>2</sup>
korytarz/komunikacja	9.80 m <sup>2</sup>
korytarz/komunikacja	11.90 m <sup>2</sup>
sypialnia	8.80 m <sup>2</sup>
sypialnia	10.20 m <sup>2</sup>
salon/kuchnia	24.10 m <sup>2</sup>
łazienka	6.50 m <sup>2</sup>

**Rzuty**

**Piętro 251.70 m<sup>2</sup>**

schody	11.40 m <sup>2</sup>
kuchnia	11.20 m <sup>2</sup>
sypialnia	11.20 m <sup>2</sup>
sypialnia	10.80 m <sup>2</sup>
łazienka	4.90 m <sup>2</sup>
korytarz/komunikacja	7.60 m <sup>2</sup>
sypialnia	9.40 m <sup>2</sup>
salon/kuchnia	26.90 m <sup>2</sup>
łazienka	4.10 m <sup>2</sup>
korytarz/komunikacja	6.00 m <sup>2</sup>
salon	24.70 m <sup>2</sup>
korytarz/komunikacja	9.80 m <sup>2</sup>
kuchnia	10.10 m <sup>2</sup>
łazienka	4.30 m <sup>2</sup>
korytarz/komunikacja	11.90 m <sup>2</sup>
sypialnia	8.80 m <sup>2</sup>
sypialnia	10.20 m <sup>2</sup>
salon/kuchnia	24.00 m <sup>2</sup>
łazienka	6.40 m <sup>2</sup>
korytarz/komunikacja	14.10 m <sup>2</sup>
salon	23.90 m <sup>2</sup>


**Piętro 2 231.20 m<sup>2</sup>**

schody	11.40 m <sup>2</sup>
łazienka	4.30 m <sup>2</sup>
korytarz/komunikacja	5.90 m <sup>2</sup>
salon/kuchnia	29.70 m <sup>2</sup>
sypialnia	12.10 m <sup>2</sup>
łazienka	5.00 m <sup>2</sup>
korytarz/komunikacja	10.50 m <sup>2</sup>
korytarz/komunikacja	6.20 m <sup>2</sup>
sypialnia	8.70 m <sup>2</sup>
sypialnia	10.50 m <sup>2</sup>
łazienka	4.90 m <sup>2</sup>
korytarz/komunikacja	6.10 m <sup>2</sup>
salon	24.70 m <sup>2</sup>
kuchnia	11.60 m <sup>2</sup>
wc	1.80 m <sup>2</sup>
korytarz/komunikacja	9.80 m <sup>2</sup>
sypialnia	11.00 m <sup>2</sup>
sypialnia	9.30 m <sup>2</sup>
wc	2.40 m <sup>2</sup>
kuchnia	9.20 m <sup>2</sup>

**salon**  
**sypialnia**

26.10 m<sup>2</sup>

10.00 m<sup>2</sup>

DOBRY DOM  
ul. Wrzesława Romańczuka 6, 35-302 Rzeszów  
+48 17 852 52 30  
08:00 - 16:00  
waldemar.kowalski@grupadobrydom.pl

Podane ceny nie stanowią oferty handlowej w rozumieniu art. 66 par. 1 Kodeksu Cywilnego