

Podstawowe informacje



Dane techniczne projektu

Całkowita powierzchnia	329.61 m²
Powierzchnia użytkowa	314.09 m²
Powierzchnia zabudowy	224 m²
Kubatura	1 450 m³
Wymiary budynku	14 x 21.60 m
Kąt nachylenia	30°
Wysokość budynku	9.30 m



Opis projektu

Budynek murowany, z poddaszem użytkowym, niepodpiwniczony, dla około 23 gości. W obiekcie, na dwóch kondygnacjach zaprojektowano łącznie osiem lokali gościnnych, cztery na parterze oraz cztery na poddaszu, do których prowadzą zewnętrzne schody usytuowane z dwóch stron budynku. W obiekcie przewidziano również obszerną kotłownię.

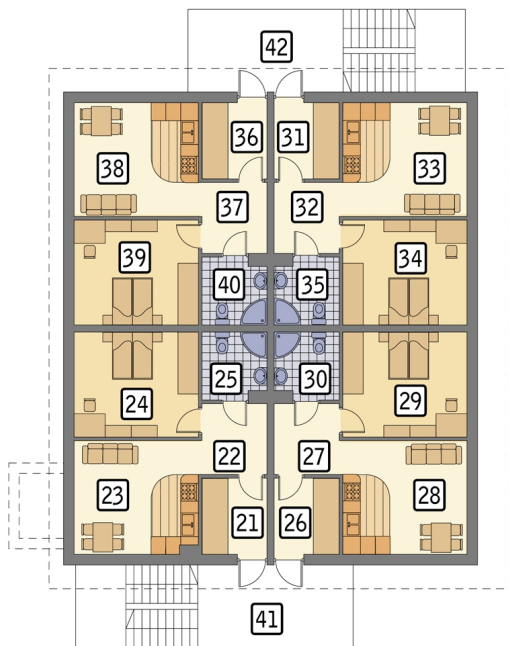


Rzuty



Parter 182.23 m²

przedsionek	3.53 m ²
łazienka	4.73 m ²
przedsionek	5.53 m ²
hol	5.27 m ²
pokój + aneks kuchenny	15.72 m ²
sypialnia	14.89 m ²
łazienka	4.73 m ²
przedsionek	5.53 m ²
hol	5.27 m ²
pokój + aneks kuchenny	15.72 m ²
sypialnia	14.89 m ²
hol	5.14 m ²
łazienka	4.73 m ²
sypialnia	14.89 m ²
łazienka	4.73 m ²
kotłownia	15.52 m ²
przedsionek	5.53 m ²
hol	5.27 m ²
pokój + aneks kuchenny	15.72 m ²
sypialnia	14.89 m ²



Poddasze 147.38 m²

przedsionek	5.53 m ²
hol	5.28 m ²
pokój + aneks kuchenny	9.86 m ²
sypialnia	11.37 m ²
łazienka	4.73 m ²
przedsionek	5.53 m ²
hol	5.28 m ²
pokój + aneks kuchenny	9.96 m ²
sypialnia	11.37 m ²
łazienka	4.73 m ²
przedsionek	5.53 m ²
hol	5.28 m ²
pokój + aneks kuchenny	9.96 m ²
sypialnia	11.37 m ²
łazienka	4.73 m ²
przedsionek	5.53 m ²
hol	5.28 m ²
pokój + aneks kuchenny	9.96 m ²
sypialnia	11.37 m ²
łazienka	4.73 m ²
przedsionek	5.53 m ²
hol	5.28 m ²
pokój + aneks kuchenny	9.96 m ²
sypialnia	11.37 m ²
łazienka	4.73 m ²
taras	0.00 m ²

