

## Podstawowe informacje



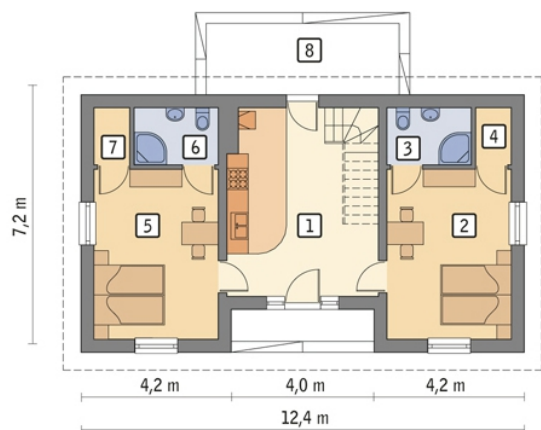
## Dane techniczne projektu

<b>Całkowita powierzchnia</b>	<b>112.05 m<sup>2</sup></b>
<b>Powierzchnia użytkowa</b>	<b>112.05 m<sup>2</sup></b>
<b>Powierzchnia zabudowy</b>	<b>89.28 m<sup>2</sup></b>
<b>Kubatura</b>	<b>501.94 m<sup>3</sup></b>
<b>Wymiary budynku</b>	<b>12.40 x 7.20 m</b>
<b>Kąt nachylenia</b>	<b>35°</b>
<b>Wysokość budynku</b>	<b>7.02 m</b>



## Opis projektu

Budynek murowany, z poddaszem użytkowym, niepodpiwniczony, dla 8 gości. Zaprojektowano tu cztery wygodne pokoje, każdy z własną łazienką. Ponadto, zarówno na parterze, jak i na poddaszu przewidziano przestronny hol z aneksem kuchennym.

**Rzuty**

**Parter 62.04 m<sup>2</sup>**

hol z aneksem kuchennym	18.98 m <sup>2</sup>
pokój	16.35 m <sup>2</sup>
łazienka	3.66 m <sup>2</sup>
garderoba	1.52 m <sup>2</sup>
pokój	16.35 m <sup>2</sup>
łazienka	3.66 m <sup>2</sup>
garderoba	1.52 m <sup>2</sup>
taras	0.00 m <sup>2</sup>


**Poddasze 50.01 m<sup>2</sup>**

hol z aneksem kuchennym	20.35 m <sup>2</sup>
pokój	10.21 m <sup>2</sup>
łazienka	3.06 m <sup>2</sup>
pokój	10.21 m <sup>2</sup>
łazienka	3.06 m <sup>2</sup>
schody	3.12 m <sup>2</sup>