

## Podstawowe informacje



## Dane techniczne projektu

<b>Całkowita powierzchnia</b>	<b>150.80 m<sup>2</sup></b>
<b>Powierzchnia użytkowa</b>	<b>98.50 m<sup>2</sup></b>
<b>Powierzchnia zabudowy</b>	<b>157.90 m<sup>2</sup></b>
<b>Powierzchnia dachu</b>	<b>231.60 m<sup>2</sup></b>
<b>Kubatura</b>	<b>485.20 m<sup>3</sup></b>
<b>Kąt nachylenia</b>	<b>30°</b>
<b>Wysokość budynku</b>	<b>7.10 m</b>
<b>Wymiary działki</b>	<b>21.42 x 19.57 m</b>



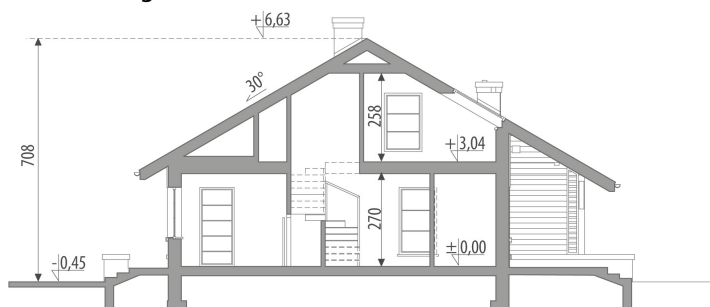
## Opis projektu

Dom parterowy, przeznaczony dla 4-5-osobowej rodziny. Część ogólnodostępna obejmuje pokój dzienny, który został przestrzennie połączony z jadalnią. Z częściowo zamkniętej kuchni dostępna jest podręczna spiżarnia. W części prywatnej znajdują się trzy sypialnie z ogólnodostępną łazienką. W strefie wejściowej znajduje się pomieszczenie gospodarcze (kotłownia) oraz schody na poddasze. Na poddaszu, w ramach adaptacji, można wygospodarować dwa pokoje z łazienką. Projekt jest dostępny również w wersji parterowej oraz z garażem jednostanowiskowym.

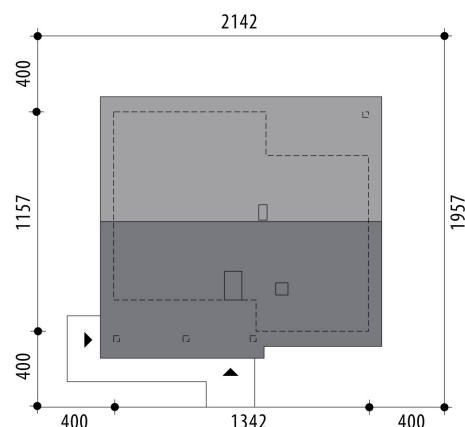
## Elewacje

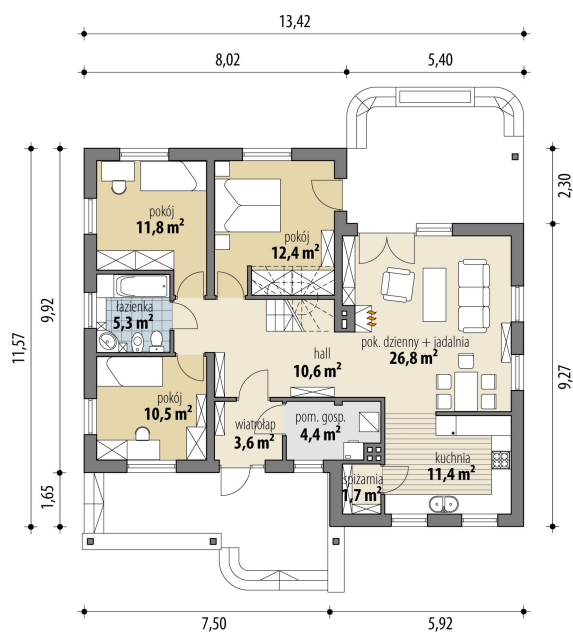


## Przekrój



## Sytuacje



**Rzuty**

**Parter 98.50 m<sup>2</sup>**

wiatrołap	3.60 m <sup>2</sup>
pokój	10.50 m <sup>2</sup>
hall	10.60 m <sup>2</sup>
pom. gosp.	4.40 m <sup>2</sup>
schowek	1.70 m <sup>2</sup>
kuchnia	11.40 m <sup>2</sup>
pok. dzienny + jadalnia	26.80 m <sup>2</sup>
pokój	12.40 m <sup>2</sup>
pokój	11.80 m <sup>2</sup>
łazienka	5.30 m <sup>2</sup>

**Poddasze 52.30 m<sup>2</sup>**

strych	52.30 m <sup>2</sup>
--------	----------------------

