

Podstawowe informacje



Dane techniczne projektu

Całkowita powierzchnia	139.50 m²
Powierzchnia użytkowa	139.50 m²
Powierzchnia zabudowy	241.10 m²
Powierzchnia dachu	339.20 m²
Kubatura	465.50 m³
Kąt nachylenia	30°
Wysokość budynku	7.40 m
Wymiary działki	22.90 x 27.80 m



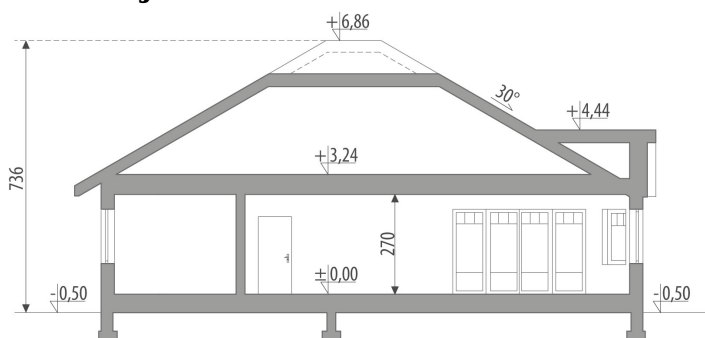
Opis projektu

Dom parterowy, niepodpiwniczony, przeznaczony dla 4-5 osobowej rodziny. W części dziennej zlokalizowano otwartą kuchnię połączoną z pokojem dziennym poprzez jadalnię. Sypialnie z ogólnodostępną łazienką i garderobą zaprojektowano w odizolowanej części nocnej. Dodatkowo sypialnia rodziców posiada własną garderobę i łazienkę. Dostępna wersja projektu z poddaszem użytkowym - Artemida.

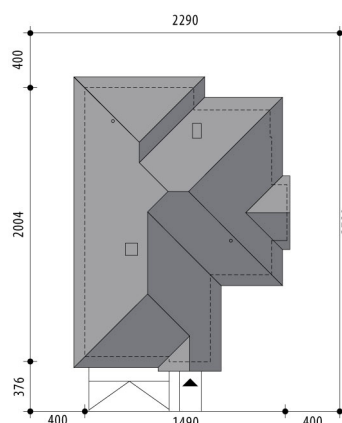
Elewacje

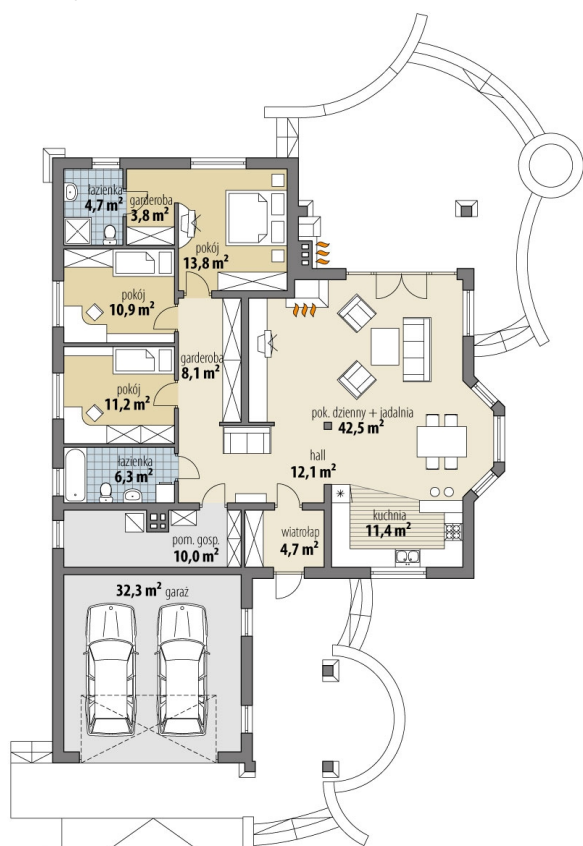


Przekrój



Sytuacje



Rzuty

Parter 139.50 m²

wiatrołap	4.70 m ²
pokój	11.20 m ²
łazienka	6.30 m ²
pom. gosp.	10.00 m ²
garaż	32.30 m ²
hall	12.10 m ²
kuchnia	11.40 m ²
pok. dzienny + jadalnia	42.50 m ²
garderoba	8.10 m ²
pokój	13.80 m ²
garderoba	3.80 m ²
łazienka	4.70 m ²
pokój	10.90 m ²