

## Podstawowe informacje



## Dane techniczne projektu

<b>Całkowita powierzchnia</b>	<b>145.10 m<sup>2</sup></b>
<b>Powierzchnia użytkowa</b>	<b>145.10 m<sup>2</sup></b>
<b>Powierzchnia zabudowy</b>	<b>121.10 m<sup>2</sup></b>
<b>Powierzchnia dachu</b>	<b>208.90 m<sup>2</sup></b>
<b>Kubatura</b>	<b>449.30 m<sup>3</sup></b>
<b>Kąt nachylenia</b>	<b>40°</b>
<b>Wysokość budynku</b>	<b>8.50 m</b>
<b>Wymiary działki</b>	<b>19.97 x 17.82 m</b>



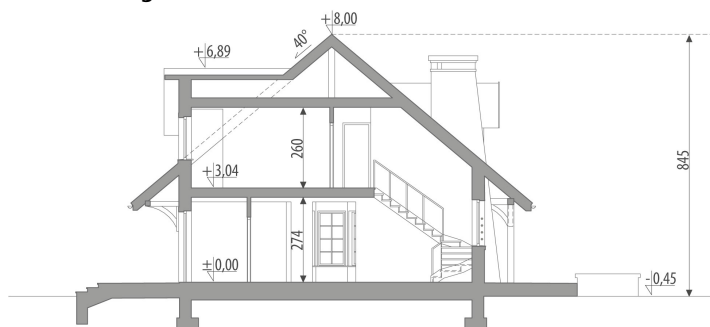
## Opis projektu

Dom z użytkowym poddaszem, przeznaczony dla 4-6-osobowej rodziny. Na parterze znajduje się pokój dzienny tworzący wraz z jadalnią i kuchnią otwartą przestrzeń, dodatkowy pokój, spiżarnia przy kuchni oraz dostępna z hallu garderoba i pomieszczenie gospodarcze. Na poddaszu znajdują się trzy sypialnie, oraz obszerna łazienka. Projekt dostępny w wersji z garażem jednostanowiskowym - Adonis oraz z garażem dwustanowiskowym - Adonis II. Projekt nadaje się do zabudowy bliźniaczej.

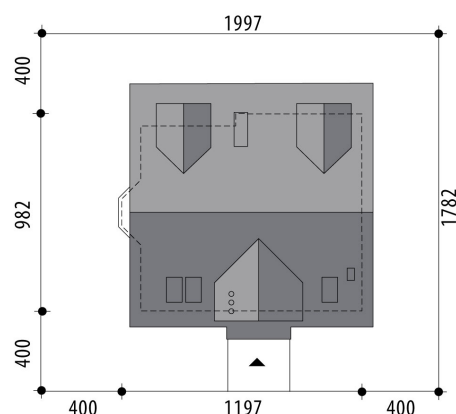
## Elewacje

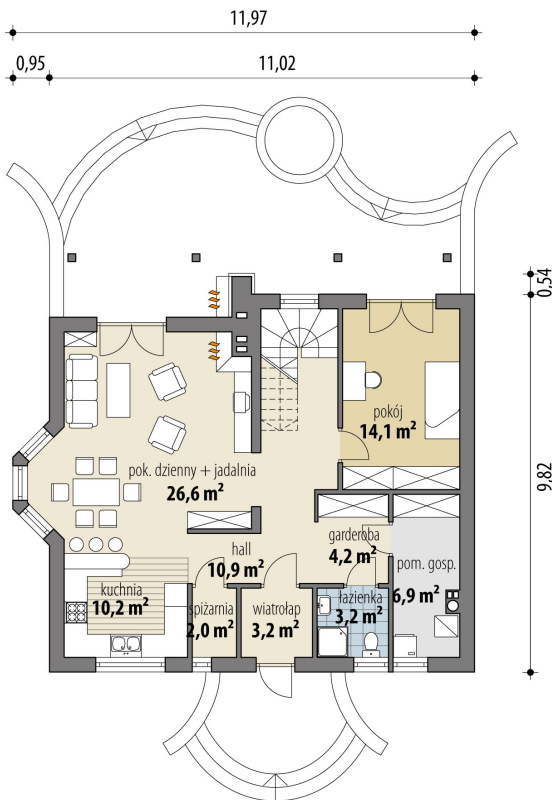


## Przekrój



## Sytuacje



**Rzuty**

**Parter 81.30 m<sup>2</sup>**

wiatrołap	3.20 m <sup>2</sup>
hall	10.90 m <sup>2</sup>
spizarnia	2.00 m <sup>2</sup>
kuchnia	10.20 m <sup>2</sup>
pok. dzienny + jadalnia	26.60 m <sup>2</sup>
pokój	14.10 m <sup>2</sup>
garderoba	4.20 m <sup>2</sup>
łazienka	3.20 m <sup>2</sup>
pom. gosp.	6.90 m <sup>2</sup>

**Poddasze 63.80 m<sup>2</sup>**

hall	5.20 m <sup>2</sup>
pokój	13.90 m <sup>2</sup>
pokój	12.00 m <sup>2</sup>
pokój	22.00 m <sup>2</sup>
łazienka	10.70 m <sup>2</sup>

