

## Podstawowe informacje



## Dane techniczne projektu

<b>Całkowita powierzchnia</b>	<b>115.40 m<sup>2</sup></b>
<b>Powierzchnia użytkowa</b>	<b>91.83 m<sup>2</sup></b>
<b>Powierzchnia zabudowy</b>	<b>64.80 m<sup>2</sup></b>
<b>Powierzchnia dachu</b>	<b>155 m<sup>2</sup></b>
<b>Kubatura</b>	<b>291.80 m<sup>3</sup></b>
<b>Wymiary budynku</b>	<b>8.08 x 8.88 m</b>
<b>Kąt nachylenia</b>	<b>45°</b>
<b>Wysokość budynku</b>	<b>7.80 m</b>
<b>Wymiary działki</b>	<b>15.08 x 16.88 m</b>



## Opis projektu

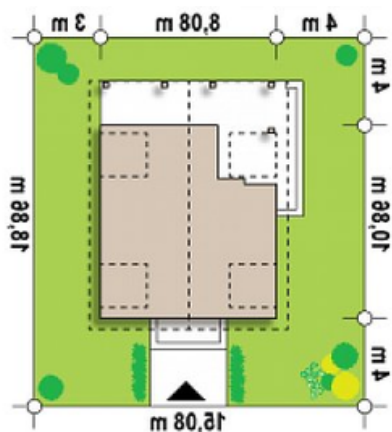
Z30 to przytulny i funkcjonalny dom z poddaszem użytkowym i dwuspadowym dachem. Główną zaletą projektu jest przestronna, zadaszona weranda. Pozwoli to domownikom przebywać na świeżym powietrzu nawet mimo niesprzyjającej pogody. Narożnie usytuowany komin umożliwi podłączenie kominka również na tarasie. Prosta, zwarta bryła oraz nieskomplikowana konstrukcja wpłyną na niskie koszty budowy.

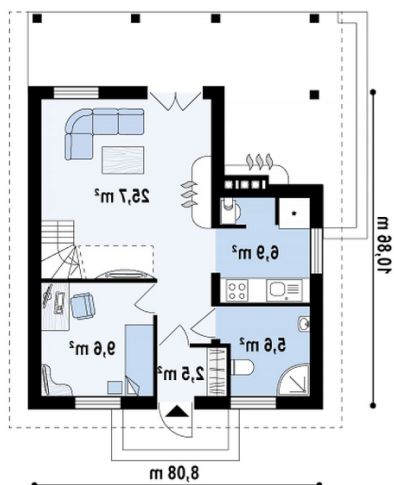
Strefa parteru to salon z częściowo otwartą kuchnią, wydzielonym niewielkim pomieszczeniem gospodarczym, pokój oraz wygodna...

## Elewacje

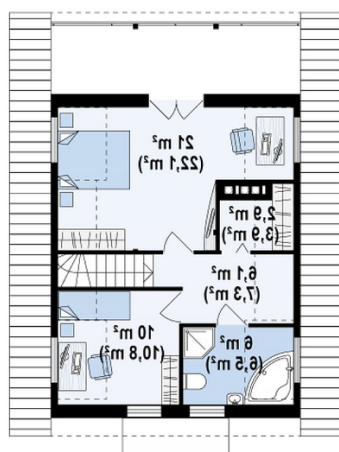


## Sytuacje



**Rzuty**

**Parter 74 m<sup>2</sup>**

Sięń	2.60 m <sup>2</sup>
Weranda	23.40 m <sup>2</sup>
Pokój	9.60 m <sup>2</sup>
Salon	25.70 m <sup>2</sup>
Kuchnia+spizarka	7.00 m <sup>2</sup>
Łazienka	5.70 m <sup>2</sup>


**Poddasze 41.40 m<sup>2</sup>**

Hol	4.90 m <sup>2</sup>
Pokój	9.30 m <sup>2</sup>
Łazienka	6.20 m <sup>2</sup>
Garderoba	1.70 m <sup>2</sup>
Pokój	19.30 m <sup>2</sup>