

Podstawowe informacje



Dane techniczne projektu

Całkowita powierzchnia	139.70 m²
Powierzchnia użytkowa	140.03 m²
Powierzchnia zabudowy	102 m²
Powierzchnia dachu	190 m²
Kubatura	388.70 m³
Wymiary budynku	10.08 x 11.92 m
Kąt nachylenia	40°
Wysokość budynku	8.56 m
Wymiary działki	17.08 x 19.92 m

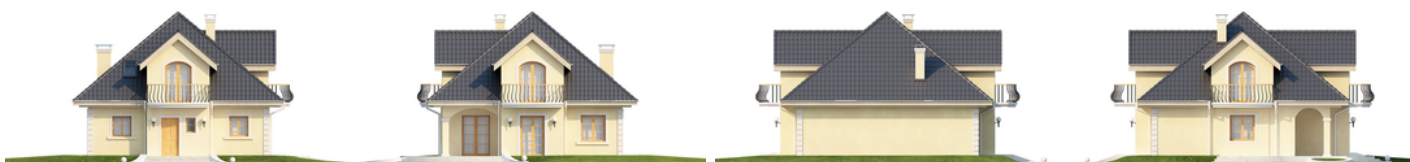


Opis projektu

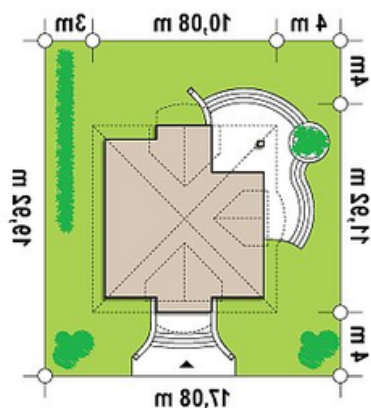
Z27 to zgrabny dom z poddaszem użytkowym, zaprojektowany na rzucie zbliżonym do kwadratu. Niewielkie gabaryty budynku pozwolą na lokalizację także na małej działce. Starannie dobrane elementy, jak lukarny, łuki, półokrągły taras oraz sztukaterie nadają mu klasycznej elegancji.

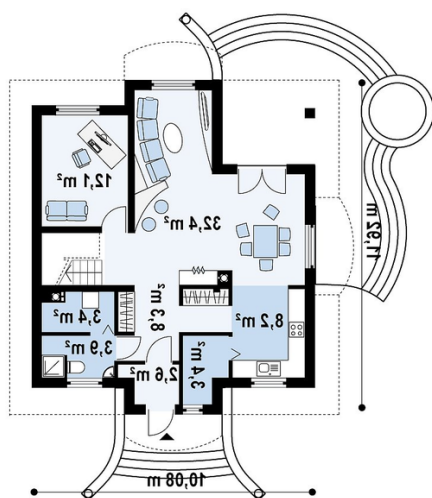
Z przestronnego holu dostępne są wszystkie pomieszczenia. Kuchnia oraz obszerny aneks jadalny z salonem tworzą jednoprzestrzenną strefę dzienną z centralnie usytuowanym kominkiem. Zadaszony taras dostępny jest z salonu i jadalni. Przy kuchni zaprojektowan...

Elewacje

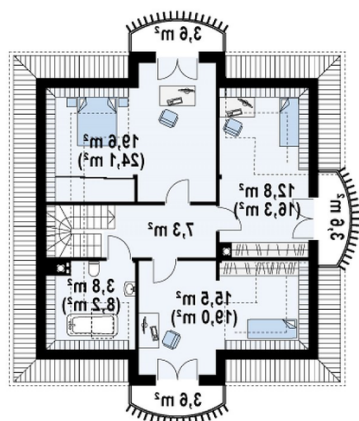


Sytuacje



Rzuty

Parter 81 m²

Sien	2.80 m ²
Hol	8.30 m ²
Kuchnia	8.20 m ²
Spizarka	3.40 m ²
Salon+jadalnia	32.70 m ²
Gabinet	12.10 m ²
Hol	5.80 m ²
WC	3.90 m ²
Pom. gosp.	3.80 m ²


Poddasze 58.70 m²

Pokój	19.60 m ²
Pokój	12.80 m ²
Pokój	15.50 m ²
Łazienka	3.40 m ²
Hol	3.80 m ²
Balkon	3.60 m ²