

## Podstawowe informacje



## Dane techniczne projektu

Całkowita powierzchnia	109.50 m <sup>2</sup>
Powierzchnia użytkowa	109.46 m <sup>2</sup>
Powierzchnia zabudowy	85.90 m <sup>2</sup>
Powierzchnia dachu	133 m <sup>2</sup>
Kubatura	309.70 m <sup>3</sup>
Wymiary budynku	10.38 x 8.28 m
Kąt nachylenia	38°
Wysokość budynku	7.19 m
Wymiary działki	16.38 x 16.28 m



## Opis projektu

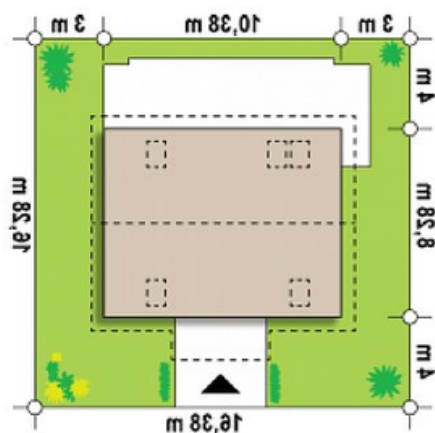
**Projekt domu Z14** charakteryzuje prosta, a zarazem **atrakcyjna** bryła, którą od frontu wzbogaca wysunięty daszek wsparty na słupkach. Elewacje zewnętrzne można urozmaicić okiennicami i zdobieniami z pianki poliuretanowej lub dekoracyjnych kształtek styropianowych. Łatwa konstrukcja budynku, obniży koszty budowy.

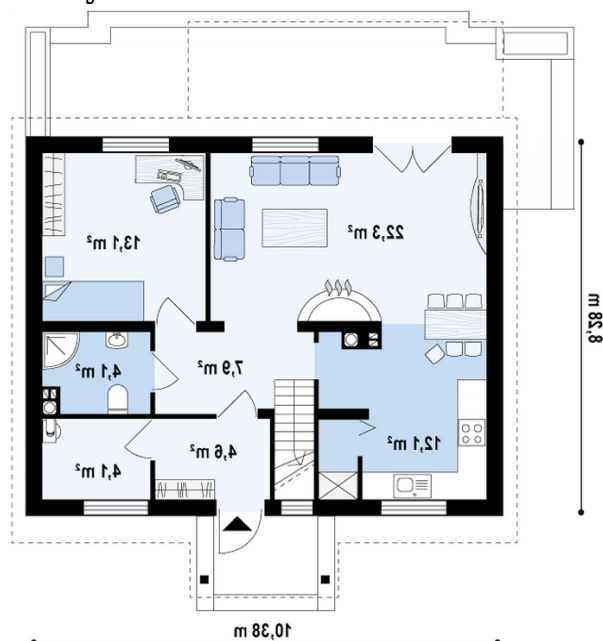
**Na parterze**, oprócz części dziennej, wygospodarowano przestrzeń, którą można przeznaczyć na gabinet, dodatkową sypialnię lub powiększyć o nią pokój dzienny. W centralnej części domu zaplanowano kominek. Pomiędzy po...

## Elewacje

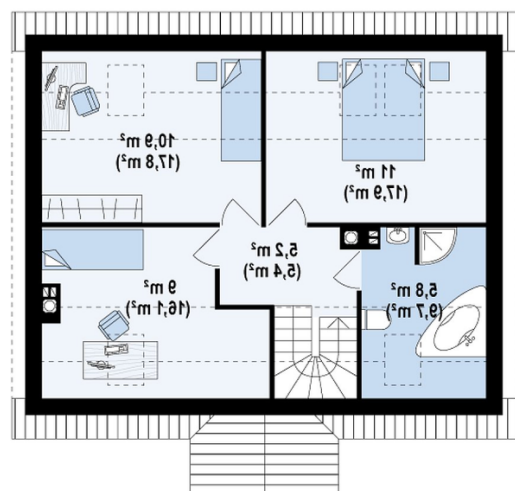


## Sytuacje



**Rzuty**

**Parter 67.60 m<sup>2</sup>**

Sień	4.40 m <sup>2</sup>
Hol	7.90 m <sup>2</sup>
Kuchnia+spizarka	12.10 m <sup>2</sup>
Salon	22.00 m <sup>2</sup>
Pokój	13.00 m <sup>2</sup>
Łazienka	4.10 m <sup>2</sup>
Pom. gosp.	4.10 m <sup>2</sup>


**Poddasze 41.90 m<sup>2</sup>**

Hol	5.20 m <sup>2</sup>
Pokój	9.00 m <sup>2</sup>
Pokój	10.90 m <sup>2</sup>
Pokój	11.00 m <sup>2</sup>
Łazienka	5.80 m <sup>2</sup>