

## Podstawowe informacje



## Dane techniczne projektu

<b>Całkowita powierzchnia</b>	<b>100.30 m<sup>2</sup></b>
<b>Powierzchnia użytkowa</b>	<b>100.40 m<sup>2</sup></b>
<b>Powierzchnia zabudowy</b>	<b>75.20 m<sup>2</sup></b>
<b>Powierzchnia dachu</b>	<b>129 m<sup>2</sup></b>
<b>Kubatura</b>	<b>271.95 m<sup>3</sup></b>
<b>Wymiary budynku</b>	<b>9.08 x 8.28 m</b>
<b>Kąt nachylenia</b>	<b>38°</b>
<b>Wysokość budynku</b>	<b>7.58 m</b>
<b>Wymiary działki</b>	<b>17.08 x 16.28 m</b>



## Opis projektu

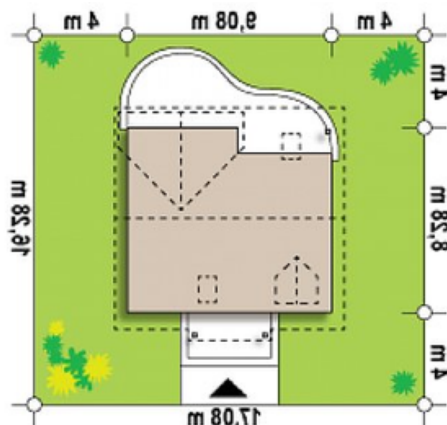
Projekt Z3 to niewielki ale wygodny dom o przyjemnym i ciepłym wyglądzie zewnętrznym, przeznaczony na działkę letniskową lub jako całoroczny dom mieszkalny. Na parterze zaprojektowano pokój dzienny z dwustronnym kominkiem, doskonale nadającym się na długie zimowe wieczory lub letnie „posiedzenia” na tarasie przy zadaszonym grillu. Widna kuchnia połączoną z jadalnią, spełni potrzeby każdej pani domu. W jadalni zmieści się całkiem spory stół. Na parterze przewidziano także praktyczne schowki i miejsca na szafy wnekowe oraz niezależne pomieszczenie gospodarcze.

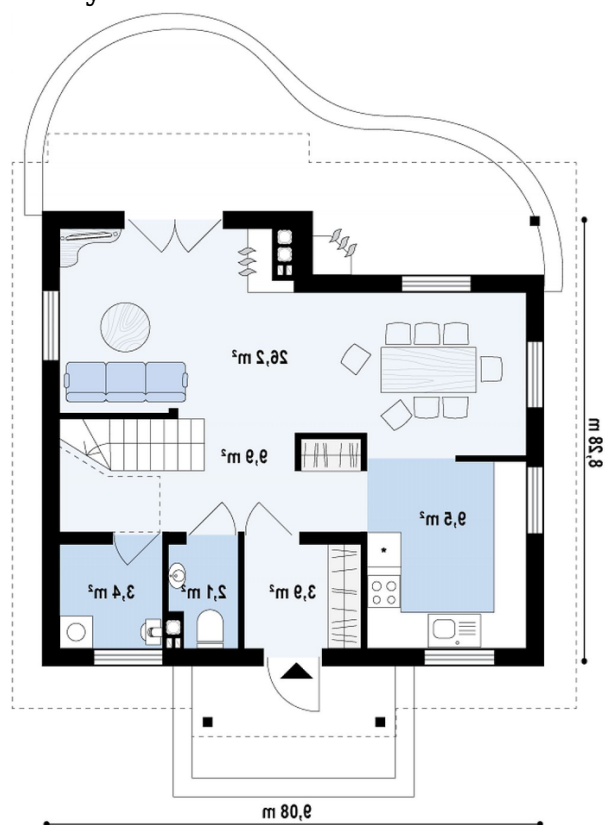
<...

## Elewacje

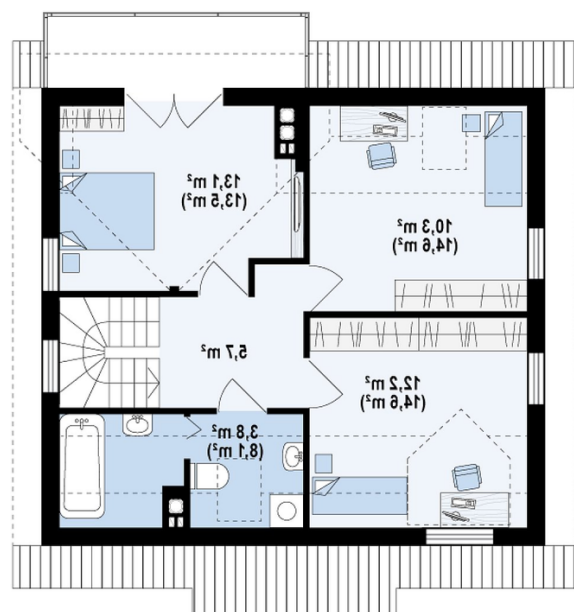


## Sytuacje



**Rzuty**

**Parter 55.10 m<sup>2</sup>**

Sień	4.00 m <sup>2</sup>
Hol+schody	9.90 m <sup>2</sup>
Kuchnia	9.50 m <sup>2</sup>
Salon+jadalnia	26.20 m <sup>2</sup>
Pom. gosp.	3.40 m <sup>2</sup>
WC	2.10 m <sup>2</sup>


**Poddasze 45.20 m<sup>2</sup>**

Hol	5.80 m <sup>2</sup>
Pokój	13.00 m <sup>2</sup>
Pokój	10.30 m <sup>2</sup>
Pokój	12.20 m <sup>2</sup>
Łazienka	3.90 m <sup>2</sup>