

Podstawowe informacje



Dane techniczne projektu

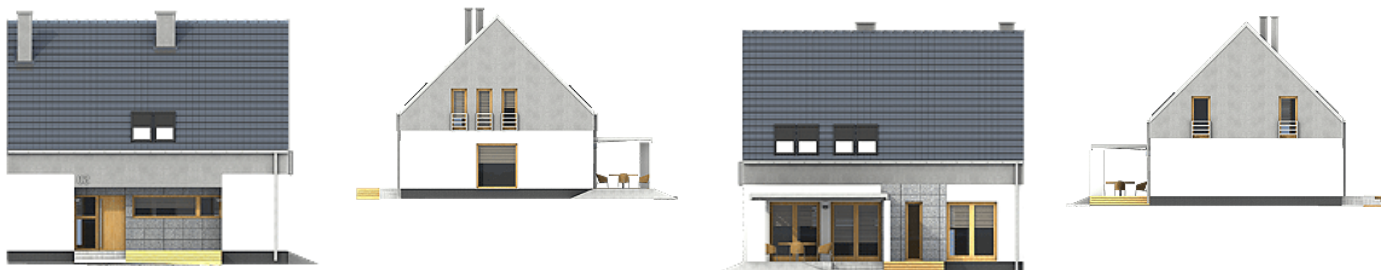
Całkowita powierzchnia	141 m²
Powierzchnia użytkowa	128.60 m²
Powierzchnia dachu	157.50 m²
Kubatura	615.70 m³
Wymiary budynku	11.10 x 10.20 m
Kąt nachylenia	45°
Wysokość budynku	9.60 m
Wymiary działki	19.10 x 18.90 m



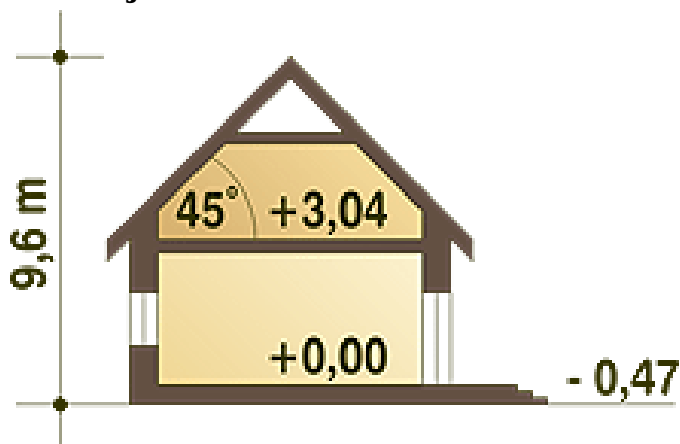
Opis projektu

Nowoczesny dom jednorodzinny z antresolą, o prostej, energooszczędnej bryle i nieskomplikowanych rozwiązaniach konstrukcyjnych. Dom przeznaczony jest dla 4-5 osobowej rodziny. Oprócz podstawowego programu funkcjonalnego zapewniono dużą spiżarnię obok kuchni oraz dodatkowe pomieszczenie gospodarcze za garażem dostępne z ogrodu. Dom posiada atrakcyjny salon-wysoki na dwie kondygnacje- dodatkowo doświetlony oknami połaciowymi sterowanym zdalnie. Z tyłu domu zaprojektowano nowoczesną pergolę na słupach, którą można wyposażyć w poziomą, tekstylną roletę. Poddasze, z atrakcyjnym holem- otwarty na...

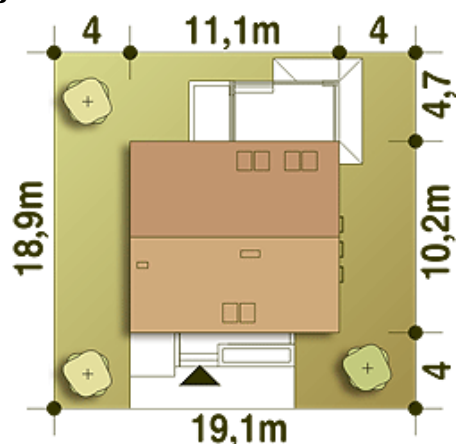
Elewacje



Przekrój



Sytuacje



Rzuty

Parter 84.70 m²

Wiatrołap	5.00 m ²
Hol.	3.80 m ²
Kuchnia	9.50 m ²
Spizarnia	4.90 m ²
Salon	34.20 m ²
Łazienka	4.90 m ²
Pokój	10.50 m ²
Schody	5.60 m ²
Pralnia+C.O.*	6.30 m ²


Piętro 56.30 m²

Przedpokój	9.30 m ²
Sypialnia	12.20 m ²
Łazienka	7.10 m ²
Sypialnia	11.20 m ²
Sypialnia	10.50 m ²
Pustka nad salonem*	0.00 m ²