

Podstawowe informacje



Dane techniczne projektu

| | |
|-------------------------------|-----------------------------|
| Całkowita powierzchnia | 134 m² |
| Powierzchnia użytkowa | 199 m² |
| Powierzchnia zabudowy | 260.10 m² |
| Powierzchnia dachu | 444.20 m² |
| Wymiary budynku | 29.70 x 12.10 m |
| Kąt nachylenia | 55° |
| Wysokość budynku | 8.50 m |
| Wymiary działki | 37.70 x 20.10 m |



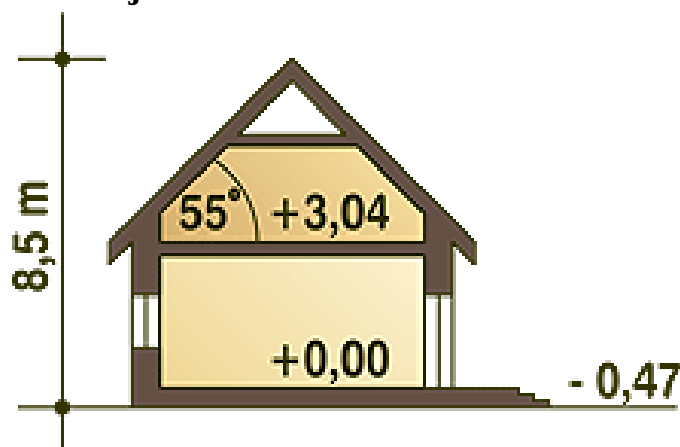
Opis projektu

Jeden segment to stylizowany nieduży, ciekawy i bardzo wygodny dom z poddaszem użytkowym przeznaczony dla 4-osobowej rodziny. Na parterze zaprojektowano wiatrołap, hol, dużą sypialnię, salon, kuchnię ze spiżarnią oraz łazienkę. W salonie zaproponowano otwarcie przestrzeni poddasza i pokazanie drewnianej konstrukcji więźby. Garaż połączony jest z częścią mieszkalną poprzez pomieszczenie gospodarczo-techniczne, w którym znajduje się piec CO na gaz lub paliwo stałe. W holu znajduje się klatka schodowa prowadząca na poddasze, gdzie znajdują się dwie wygodne sypialnie z indywidualnymi łazienkami.

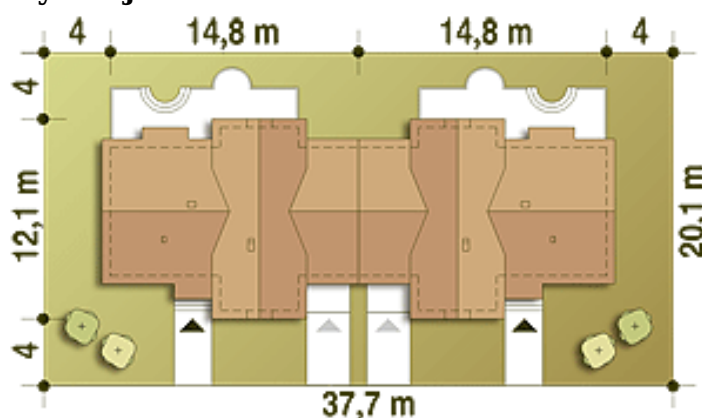
Elewacje

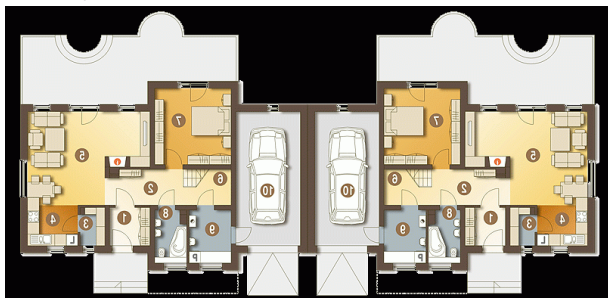


Przekrój

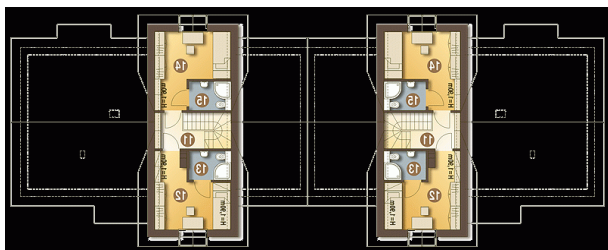


Sytuacje



Rzuty

Parter 99.60 m²

| | |
|-------------------|----------------------|
| Wiatrołap | 4.10 m ² |
| Garaż* | 23.10 m ² |
| Hol | 9.50 m ² |
| Spizarnia | 2.40 m ² |
| Kuchnia | 5.40 m ² |
| Pokój dzienny | 26.00 m ² |
| Schody | 3.50 m ² |
| Sypialnia | 15.50 m ² |
| Łazienka | 4.20 m ² |
| Pom.tech. + C.O.* | 5.90 m ² |


Piętro 34.40 m²

| | |
|----------|----------------------|
| Hol | 3.30 m ² |
| Pokój | 10.70 m ² |
| Łazienka | 2.90 m ² |
| Pokój | 11.00 m ² |
| Łazienka | 2.90 m ² |