

Podstawowe informacje



Dane techniczne projektu

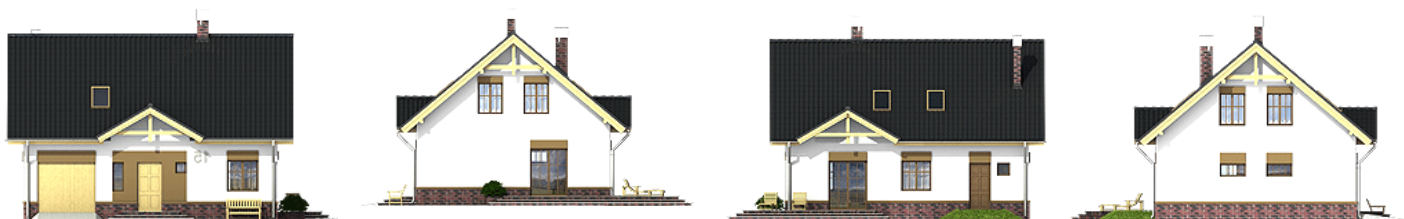
Całkowita powierzchnia	211.40 m²
Powierzchnia użytkowa	114.60 m²
Powierzchnia zabudowy	105.70 m²
Powierzchnia dachu	171 m²
Kubatura	394 m³
Wymiary budynku	11.40 x 9.40 m
Kąt nachylenia	40°
Wysokość budynku	8.50 m
Wymiary działki	19.40 x 17.40 m



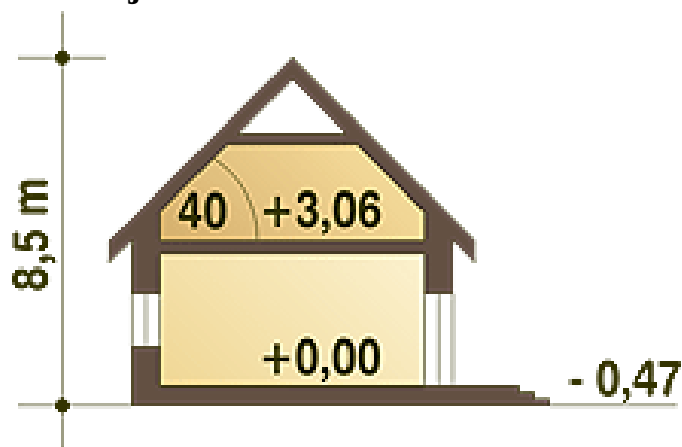
Opis projektu

Niewielki dom jednorodzinny, z wbudowanym garażem, dla 4-osobowej rodziny. Nieskomplikowana bryła i proste rozwiązania konstrukcyjne obniżą koszty realizacji. Obszerny wiatrołap posiada przejście do garażu oraz dużą szafę zlokalizowaną pod schodami na piętro. Salon z jadalnią posiada wyjście na taras. Na parterze znalazła się również kuchnia oraz WC. Pom. gospodarcze z piecem CO znajduje się za garażem i jest dostępne również z ogrodu. Poddasze składa się z 3 wygodnych sypialni (w tym jedna z własną łazienką) oraz łazienki. Projekt dostępny również w wariantcie na paliwo stałe..Sprawdź inne pro...

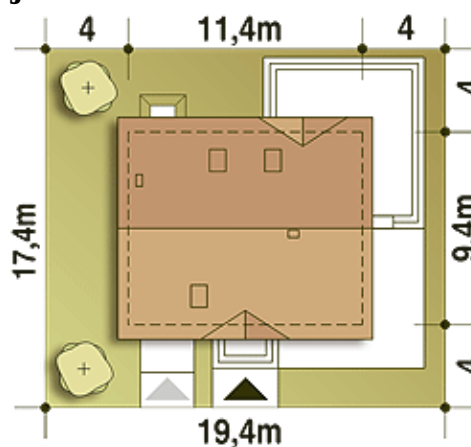
Elewacje



Przekrój



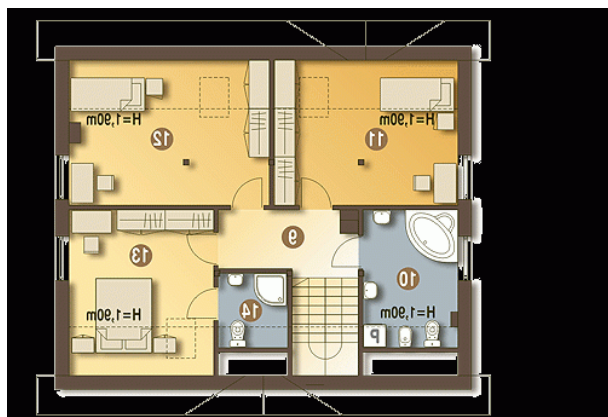
Sytuacje



Rzuty

Parter 83 m²

Wiatrołap	5.80 m ²
Schody	4.60 m ²
Hol	5.80 m ²
Kuchnia	10.10 m ²
Salon	29.50 m ²
WC	2.50 m ²
Pom.gospod.*	6.50 m ²
Garaż*	18.20 m ²


Piętro 71.50 m²

Łazienka	8.10 m ²
Sypialnia	13.10 m ²
Sypialnia	14.00 m ²
Sypialnia	13.10 m ²
Łazienka	2.40 m ²
Hol	5.70 m ²