

Podstawowe informacje



Dane techniczne projektu

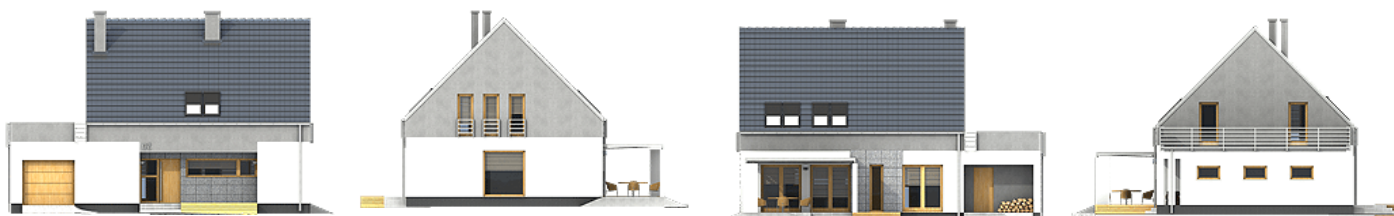
| | |
|-------------------------------|-----------------------------|
| Całkowita powierzchnia | 169.10 m² |
| Powierzchnia użytkowa | 128.60 m² |
| Powierzchnia zabudowy | 150.20 m² |
| Powierzchnia dachu | 157.50 m² |
| Kubatura | 615.70 m³ |
| Wymiary budynku | 14.90 x 10.20 m |
| Kąt nachylenia | 45° |
| Wysokość budynku | 9.60 m |
| Wymiary działki | 22.90 x 18.90 m |



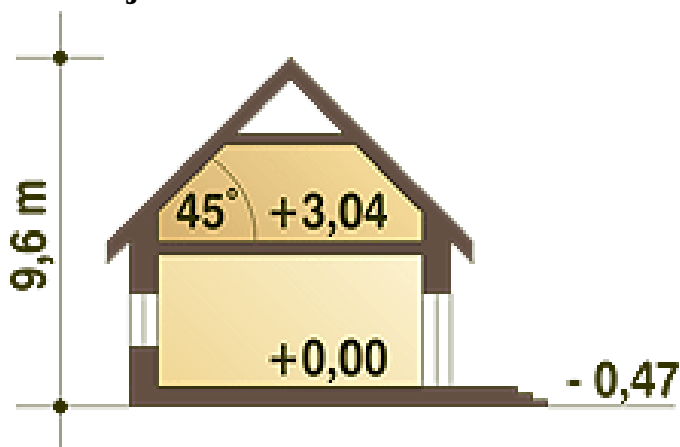
Opis projektu

Nowoczesny dom jednorodzinny z antresolą, o prostej, energooszczędnej bryle i nieskomplikowanych rozwiązaniach konstrukcyjnych. Dom przeznaczony jest dla 4-5 osobowej rodziny. Oprócz podstawowego programu funkcjonalnego zapewniono dużą spiżarnię obok kuchni oraz dodatkowe pomieszczenie gospodarcze za garażem dostępne z ogrodu. Oba wejścia do budynku- główne i do pomieszczenia gosp. za garażem- chronione są przed opadami praktycznymi podcieniami, z których tylny można wykorzystać do składowania drewna kominkowego. Dom posiada atrakcyjny salon- wysoki na dwie kondygnacje- dodatkowo doświetlony o...

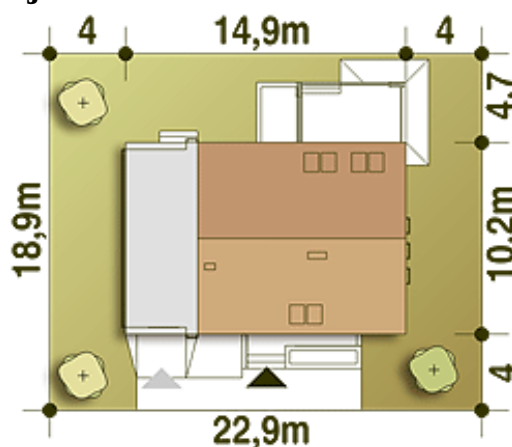
Elewacje



Przekrój



Sytuacje



Rzuty

Parter 112.80 m²

| | |
|---------------|----------------------|
| Wiatrołap | 5.00 m ² |
| Garaż* | 22.00 m ² |
| Pom. gospod.* | 6.10 m ² |
| Hol. | 3.80 m ² |
| Kuchnia | 9.50 m ² |
| Spizarnia | 4.90 m ² |
| Salon | 34.20 m ² |
| Łazienka | 4.90 m ² |
| Pokój | 10.50 m ² |
| Schody | 5.60 m ² |
| Pralnia+C.O.* | 6.30 m ² |


Piętro 56.30 m²

| | |
|---------------------|----------------------|
| Przedpokój | 9.30 m ² |
| Sypialnia | 12.20 m ² |
| Łazienka | 7.10 m ² |
| Sypialnia | 11.20 m ² |
| Sypialnia | 10.50 m ² |
| Pustka nad salonem* | 0.00 m ² |
| Taras* | 0.00 m ² |