

Podstawowe informacje



Dane techniczne projektu

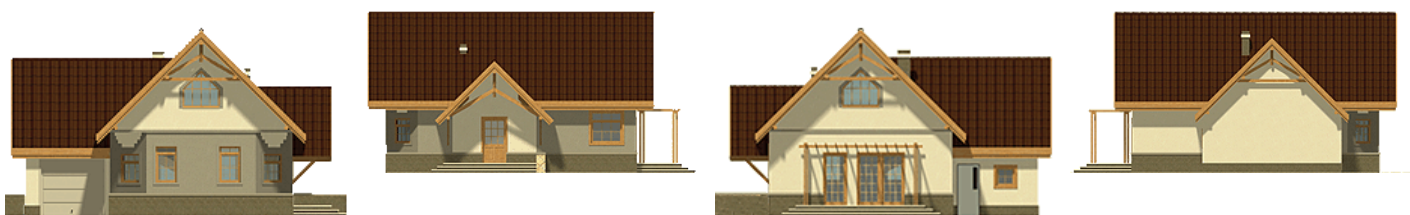
Całkowita powierzchnia	114.90 m²
Powierzchnia użytkowa	60.30 m²
Powierzchnia zabudowy	107.70 m²
Powierzchnia dachu	201.50 m²
Kubatura	439.10 m³
Kąt nachylenia	45°
Wysokość budynku	7.40 m
Wymiary działki	17.80 x 19.70 m



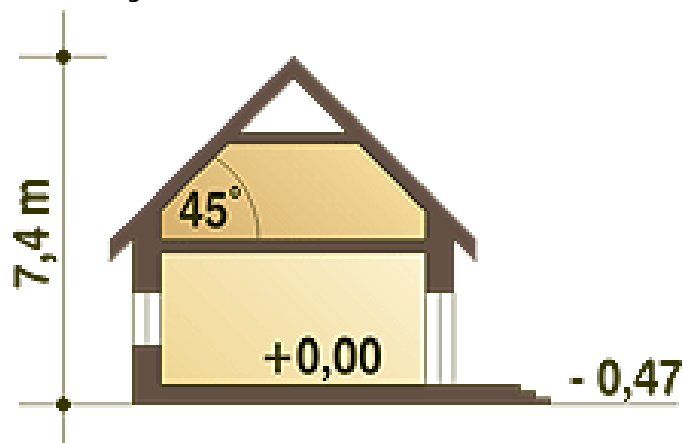
Opis projektu

Bajkowy, niewielki dom parterowy dla małej rodziny. Funkcja mieszkalna znajduje się na parterze. Funkcja obejmuje: pokój dzienny z kominkiem i wyjściem na taras, kuchnię, pokój sypialny (również z wyjściem na taras), dużą łazienkę oraz pomieszczenie techniczne z piecem c.o - to pomieszczenie jest również przejściem do garażu. Na poddaszu, na które prowadzi niewielkie schody drewniane, znajduje się przestrzeń przeznaczona na potrzeby pomocnicze lub do adaptacji na dowolne cele. Dom z powodzeniem może być wykorzystany jako rekreacyjny - całoroczny.

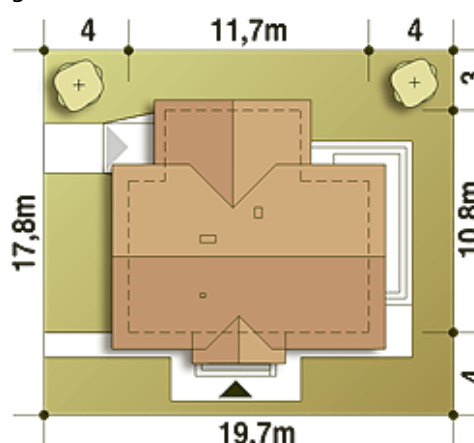
Elewacje



Przekrój



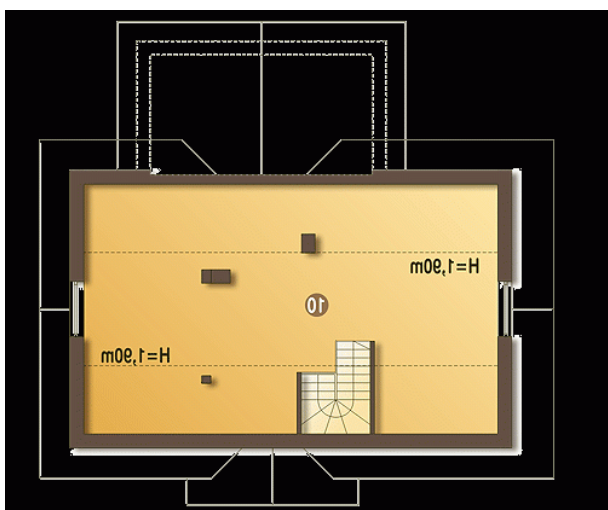
Sytuacja



Rzuty

Parter 83.70 m²

Wiatrołap	3.40 m ²
Hol	8.00 m ²
Łazienka	7.60 m ²
Kuchnia	9.90 m ²
Spizarnia + C.O.*	5.50 m ²
Salon	17.60 m ²
Sypialnia	11.00 m ²
Schody	2.60 m ²
Garaż*	18.10 m ²


Piętro 31.20 m²

Strych (pow.powyżej 1.9m)*	31.20 m ²
----------------------------	----------------------