

Podstawowe informacje



Dane techniczne projektu

| | |
|------------------------|-----------------------|
| Całkowita powierzchnia | 190.60 m ² |
| Powierzchnia użytkowa | 106.50 m ² |
| Powierzchnia zabudowy | 147.30 m ² |
| Powierzchnia dachu | 242 m ² |
| Kubatura | 504 m ³ |
| Wymiary budynku | 16.60 x 10.40 m |
| Kąt nachylenia | 35° |
| Wysokość budynku | 8.20 m |
| Wymiary działki | 23.60 x 18.40 m |



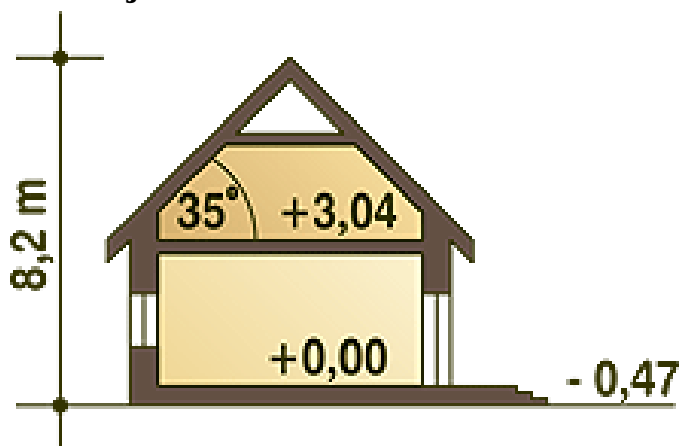
Opis projektu

Bardzo wygodny, ale niewielki dom parterowy z poddaszem użytkowym, dla 4 lub 5-osobowej rodziny. Na parterze bardzo obszerne jak na tak nieduży dom: kuchnia i pom. gospodarcze z piecem CO, niemały wiatrołap oraz łazienka, duży gabinet/sypialnia oraz ciekawe jednoprzestrzenne wnętrza ogólnodostępne: salon z jadalnią, hol i otwarta klatka schodowa. Przy schodach, od strony salonu został estetycznie wkomponowany kominek. Praktyczny podcień z tyłu domu chroni wyjście z salonu przed opadami. Na poddaszu 3 wygodne sypialnie i łazienka... Sprawdź inne projekty domów - Zapraszamy !

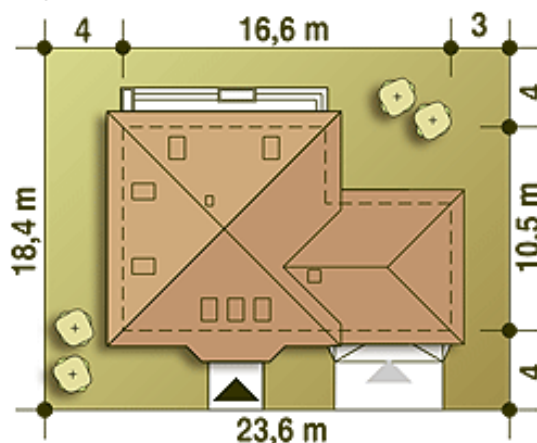
Elewacje

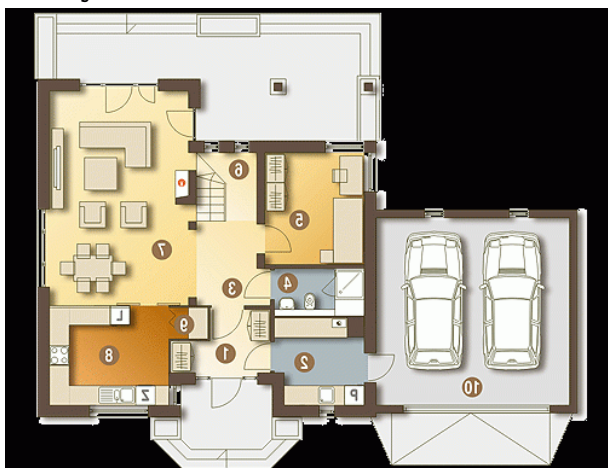


Przekrój

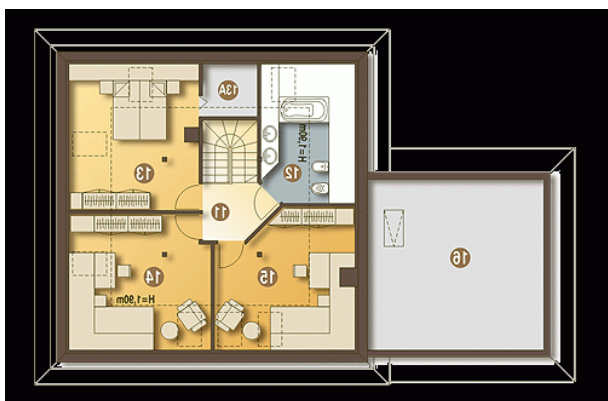


Sytuacje



Rzuty

Parter 109.60 m²

| | |
|--------------------------|----------------------|
| Wiatrołap | 4.70 m ² |
| Garaż* | 34.00 m ² |
| Pom. gospodarcze + C.O.* | 6.50 m ² |
| Hol | 5.20 m ² |
| Łazienka | 3.90 m ² |
| Pokój | 10.50 m ² |
| Schody | 3.80 m ² |
| Salon | 28.80 m ² |
| Kuchnia | 11.20 m ² |
| Spizarnia | 1.00 m ² |


Piętro 81 m²

| | |
|------------|---------------------|
| Schowek | 0.00 m ² |
| Przedpokój | 4.10 m ² |
| Łazienka | 5.10 m ² |
| Sypialnia | 9.70 m ² |
| Sypialnia | 9.80 m ² |
| Sypialnia | 8.70 m ² |