

## Podstawowe informacje



## Dane techniczne projektu

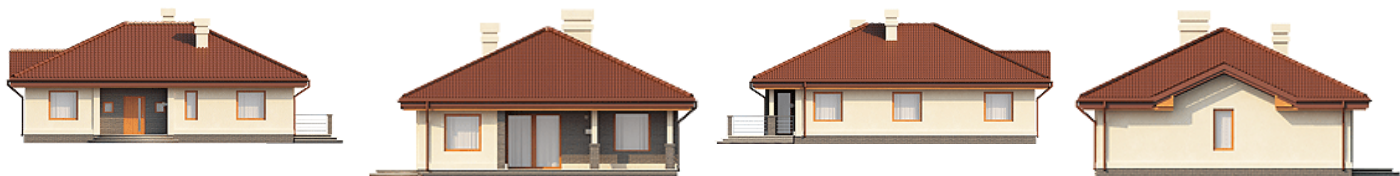
<b>Całkowita powierzchnia</b>	<b>116.00 m<sup>2</sup></b>
<b>Powierzchnia użytkowa</b>	<b>110.90 m<sup>2</sup></b>
<b>Powierzchnia zabudowy</b>	<b>159.30 m<sup>2</sup></b>
<b>Powierzchnia dachu</b>	<b>213.50 m<sup>2</sup></b>
<b>Kubatura</b>	<b>313.20 m<sup>3</sup></b>
<b>Wymiary budynku</b>	<b>14.50 x 11.10 m</b>
<b>Kąt nachylenia</b>	<b>30°</b>
<b>Wysokość budynku</b>	<b>6.80 m</b>
<b>Wymiary działki</b>	<b>22.50 x 19.10 m</b>



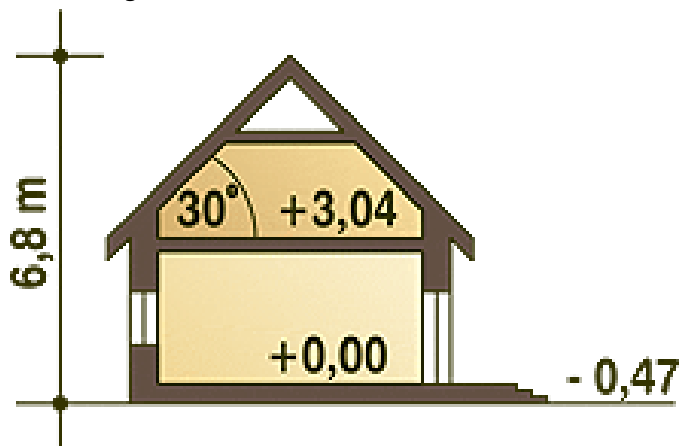
## Opis projektu

Współczesny dom dla 4-5 osobowej rodziny. Wygodny rozkład funkcjonalny oraz obszerny salon z kuchnią oraz jadalnią gwarantuje wygodę i komfort dla rodziny. Dom podzielony na strefy: wspólną i indywidualną zapewnia odpoczynek mieszkańcom. Poddasze przeznaczone na cele nieużytkowe. Centralnie umieszczony kominek możliwa zastosowanie ogrzewania kominowego.

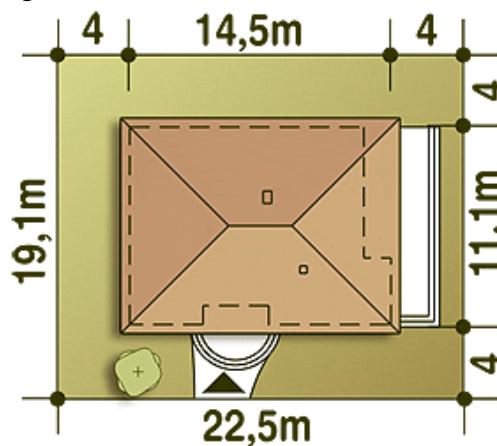
## Elewacje



## Przekrój



## Sytuacje



**Rzuty**

**Parter 116.00 m<sup>2</sup>**

Wiatrołap	5.00 m <sup>2</sup>
Kuchnia, Jadalnia	11.70 m <sup>2</sup>
Kotłownia CO*	5.20 m <sup>2</sup>
Hol	7.20 m <sup>2</sup>
Pokój	14.10 m <sup>2</sup>
Łazienka	5.40 m <sup>2</sup>
Korytarz + Garderoba	5.40 m <sup>2</sup>
Łazienka	2.80 m <sup>2</sup>
Pokój	13.90 m <sup>2</sup>
Pokój	12.80 m <sup>2</sup>
Salon	32.50 m <sup>2</sup>