

Podstawowe informacje



Dane techniczne projektu

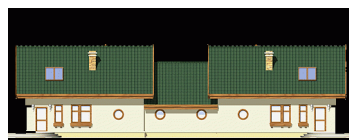
Całkowita powierzchnia	125 m²
Powierzchnia użytkowa	194.60 m²
Powierzchnia zabudowy	213.20 m²
Powierzchnia dachu	366.80 m²
Kubatura	935.60 m³
Wymiary budynku	27.60 x 9 m
Kąt nachylenia	45°
Wysokość budynku	8 m
Wymiary działki	35.60 x 17 m



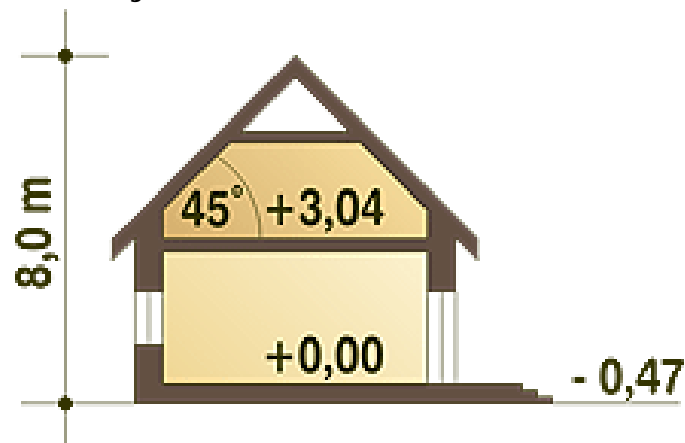
Opis projektu

Jeden segment to urokliwy, nieduży domek piętrowy przeznaczony dla czteroosobowej rodziny. Na parterze zaprojektowano wiatrołap, hol, salon, oddzielną kuchnię oraz łazienkę. Garaż połączony jest z częścią mieszkalną poprzez pomieszczenie gospodarczo-techniczne, w którym znajduje się piec CO. Obok łazienki znajduje się klatka schodowa prowadząca na poddasze, gdzie znajdują się trzy wygodne sypialnie, duża łazienka oraz garderoba. Przestrzeń nad garażem przeznaczona jest na funkcje pomocnicze np. magazynek i jest dostępna poprzez wylaz stropowy w garażu.

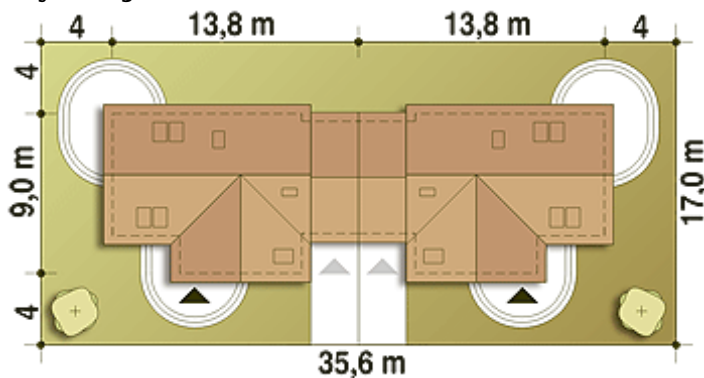
Elewacje

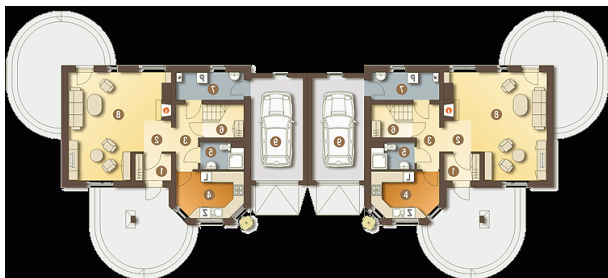


Przekrój



Sytuacje



Rzuty

Parter 74 m²

Wiatrołap	2.90 m ²
Hol	3.00 m ²
Korytarz	4.90 m ²
Kuchnia	9.10 m ²
Łazienka	3.40 m ²
Schówek	1.00 m ²
Pom.gospod. + CO*	5.80 m ²
Salon	27.30 m ²
Garaż*	16.60 m ²


Piętro 51 m²

Hol	5.20 m ²
Schody	4.20 m ²
Garderoba (strych)*	2.80 m ²
Pokój	11.90 m ²
Pokój	7.70 m ²
Łazienka	6.80 m ²
Pokój	10.30 m ²