

Podstawowe informacje



Dane techniczne projektu

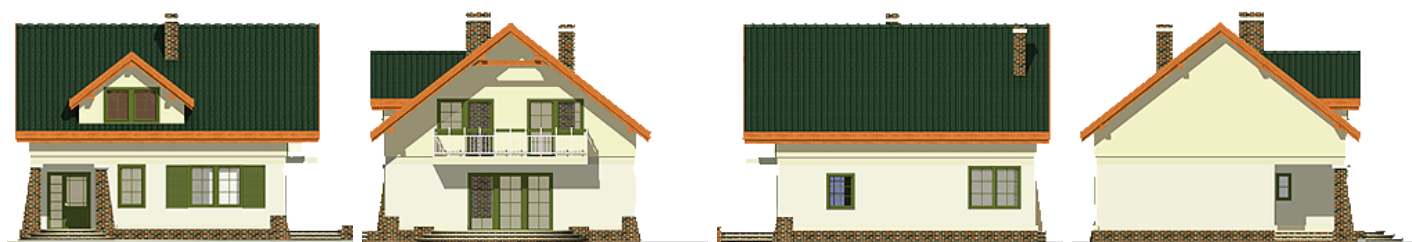
Całkowita powierzchnia	180.50 m ²
Powierzchnia użytkowa	123.70 m ²
Powierzchnia zabudowy	93.70 m ²
Powierzchnia dachu	160 m ²
Kubatura	340.20 m ³
Wymiary budynku	9.90 x 9.60 m
Kąt nachylenia	38°
Wysokość budynku	8.30 m
Wymiary działki	16.90 x 17.60 m



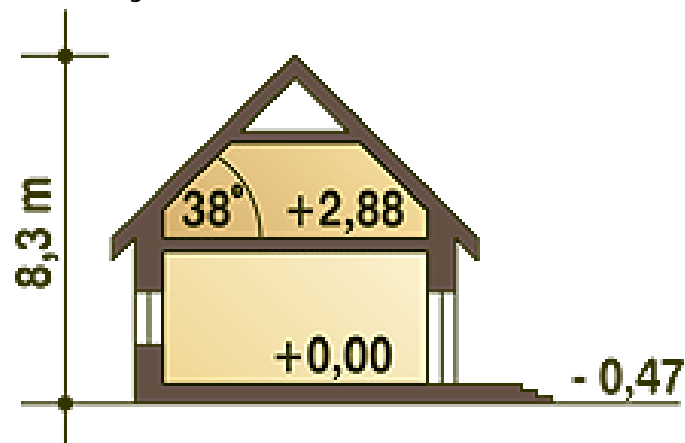
Opis projektu

Tradycyjny dom z użytkowym poddaszem, niepodpiwniczony, dla 4-5osobowej rodziny. Na parterze zaprojektowano salon z kominkiem, kuchnię ze spiżarnią i jadalnią, łazienka i piecem CO oraz dodatkowy pokój gościnny. Piętro to strefa nocna którą stanowią trzy wygodne sypialnie oraz wspólna łazienka... Sprawdź inne projekty domów - Zapraszamy !

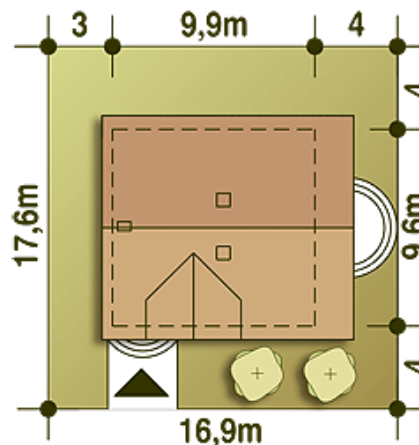
Elewacje



Przekrój



Sytuacje



Rzuty

Parter 68.40 m²

Wiatrołap	4.40 m ²
Hol	5.20 m ²
Pokój	9.70 m ²
Garderoba	1.40 m ²
Schody	5.10 m ²
Salon	23.70 m ²
Kuchnia + Jadalnia	12.60 m ²
Spizarnia	2.90 m ²
Łazienka + CO	3.40 m ²


Piętro 63 m²

Korytarz	6.60 m ²
Łazienka	7.10 m ²
Pokój	14.20 m ²
Pokój	14.40 m ²
Pokój	13.00 m ²