

## Podstawowe informacje



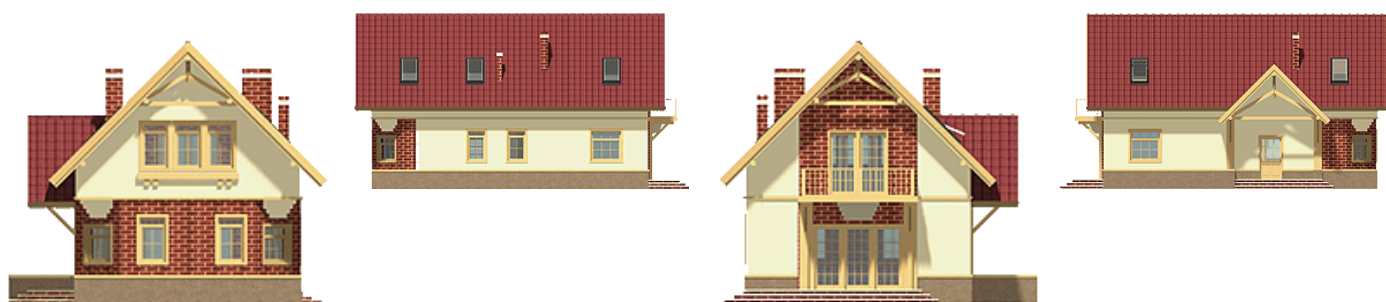
## Dane techniczne projektu

Całkowita powierzchnia	135.60 m <sup>2</sup>
Powierzchnia użytkowa	119 m <sup>2</sup>
Powierzchnia zabudowy	98.40 m <sup>2</sup>
Powierzchnia dachu	194.70 m <sup>2</sup>
Kubatura	527.30 m <sup>3</sup>
Wymiary budynku	7.40 x 13.50 m
Kąt nachylenia	45°
Wysokość budynku	8.30 m
Wymiary działki	15.40 x 21.50 m

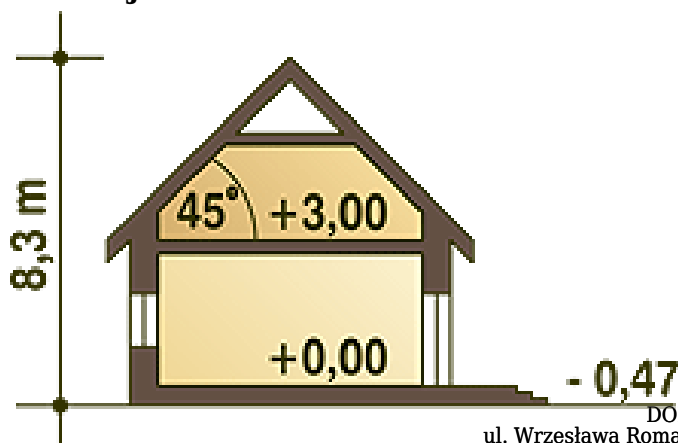
## Opis projektu

Niewielki tradycyjny i efektowny, rodzinny dom piętrowy dla 4-5-cio osobowej rodziny. Przewidziany układ funkcjonalny rozdziela przestrzeń ogólnodostępną, zlokalizowaną na parterze od części sypialnej, znajdującej się na piętrze. Parter obejmuje salon, kuchnię, pokój gościnny, łazienkę oraz komunikację (wiatrołap, hol i schody). W parterze przewidziano również pomieszczenie techniczne z piecem CO. Piętro dostępne przez wygodne schody to przestrzeń obejmująca hol, trzy wygodne pokoje sypialne oraz dwie łazienki (jedna połączona z sypialnią rodziców). Przestrzeń nad garażem przeznaczona jest na s...

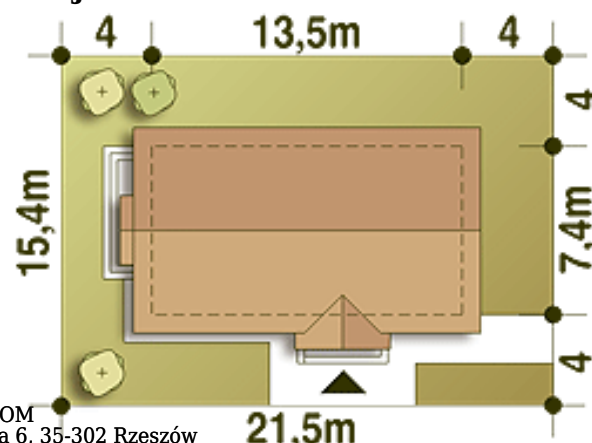
## Elewacje



## Przekrój



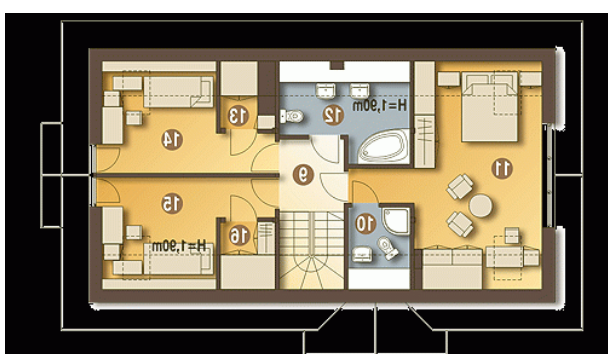
## Sytuacja



**Rzuty**

**Parter 75.40 m<sup>2</sup>**

Wiatrołap	3.80 m <sup>2</sup>
Hol	7.10 m <sup>2</sup>
Kuchnia	11.50 m <sup>2</sup>
Pokój gościnny	8.90 m <sup>2</sup>
Łazienka	4.20 m <sup>2</sup>
Pom. tech. + C.O.*	4.70 m <sup>2</sup>
Salon	31.10 m <sup>2</sup>
Schody	4.10 m <sup>2</sup>


**Piętro 60.20 m<sup>2</sup>**

Łazienka	2.40 m <sup>2</sup>
Pokój	18.50 m <sup>2</sup>
Łazienka	5.60 m <sup>2</sup>
Garderoba (strych)*	1.20 m <sup>2</sup>
Pokój	9.10 m <sup>2</sup>
Pokój	9.10 m <sup>2</sup>
Garderoba (strych)*	1.40 m <sup>2</sup>
Hol	3.70 m <sup>2</sup>