

## Podstawowe informacje



## Dane techniczne projektu

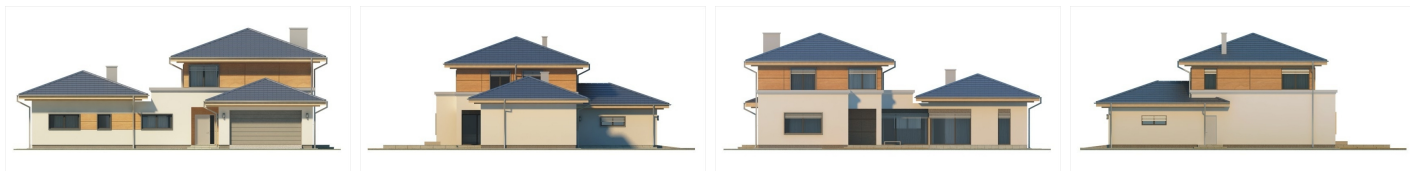
<b>Powierzchnia użytkowa</b>	<b>164.90 m<sup>2</sup></b>
<b>Powierzchnia zabudowy</b>	<b>189.10 m<sup>2</sup></b>
<b>Powierzchnia dachu</b>	<b>247.50 m<sup>2</sup></b>
<b>Kąt nachylenia</b>	<b>20°</b>
<b>Wysokość budynku</b>	<b>8.34 m</b>
<b>Wymiary działki</b>	<b>27.40 x 0 m</b>

## Opis projektu

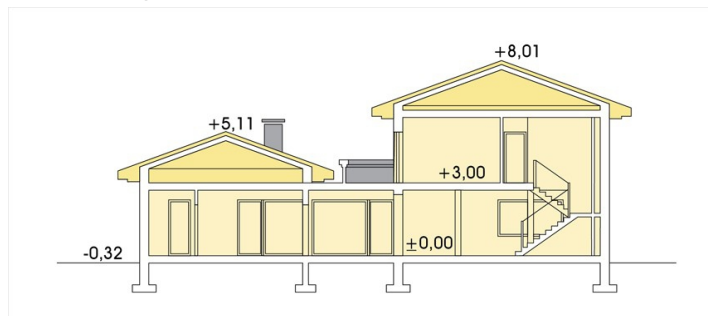
Elegancki, przestronny dom dla 3-6 osobowej rodziny. Parter to otwarta na ogród, przeszklona część dzienna, oraz wydzielona przytulna strefa dla Pani i Pana domu z pokojem ,garderobą i osobną łazienką. Parter to również duży garaż z dużym pom. gospodarczym. Piętro to trzy sypialnie z wyjściami na tarasy , plus łazienka.Dom posiada wersję B z powiększoną jadalnią, a także w lustrzanym odbiciu.

Wersja z kotłownią na paliwo stałe.

## Elewacje



## Przekrój



## Sytuacje

