

Podstawowe informacje



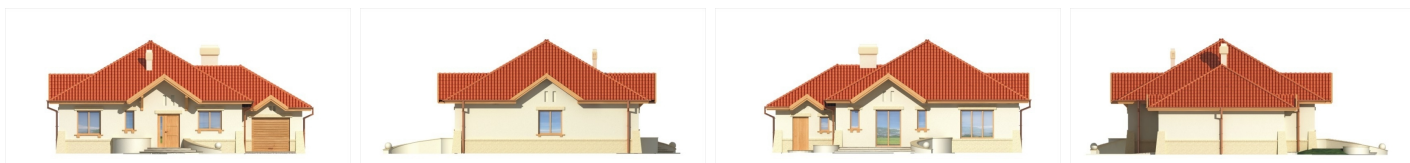
Dane techniczne projektu

Powierzchnia użytkowa	100.50 m ²
Powierzchnia zabudowy	160.70 m ²
Powierzchnia dachu	230 m ²
Kąt nachylenia	30°
Wysokość budynku	7 m
Wymiary działki	22.20 x 0 m

Opis projektu

✘ Zgrabny, ładny dom parterowy o wyraźnie oddzielonych strefach nocnej i dziennej. Do dużej kuchni można wejść zarówno od strony domu jak i z garażu, co ułatwia wnoszenie zakupów z auta. Obok kuchni jest spiżarnia. Za garażem znajduje się praktyczne pomieszczenie, gdzie można trzymać narzędzia ogrodowe. Projekt dostępny w wersji ze stropem drewnianym i gęstożebrowym oraz w lustrzanym odbiciu.

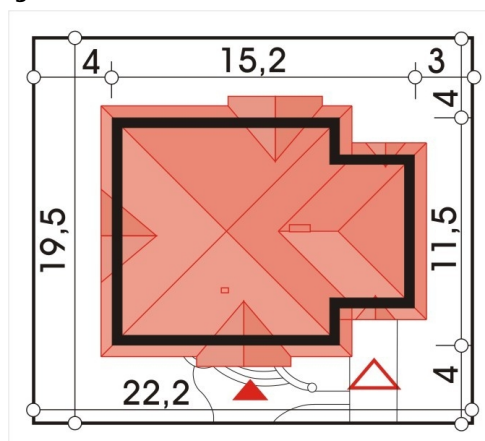
Elewacje



Przekrój



Sytuacje



Rzuty