

## Podstawowe informacje



## Dane techniczne projektu

Powierzchnia użytkowa	93.30 m <sup>2</sup>
Powierzchnia zabudowy	115.30 m <sup>2</sup>
Powierzchnia dachu	206.40 m <sup>2</sup>
Kąt nachylenia	47°
Wysokość budynku	8.10 m
Wymiary działki	15.40 x 0 m

## Opis projektu

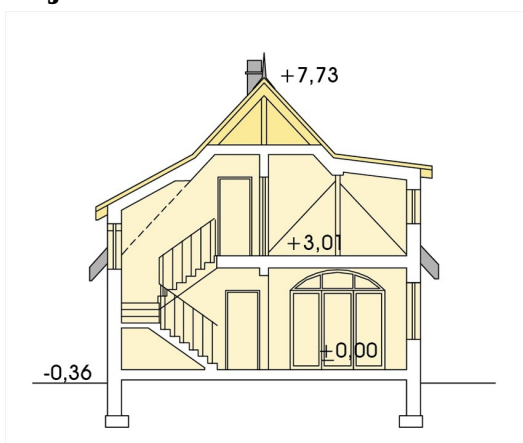
Nieduży, uroczy domek dla 4-osobowej rodziny. Mała szerokość pozwala umieścić dom na wąskiej działce. Parter to część dzienna i część gospodarcza. Poddasze to trzy sypialnie i łazienka z dostępem do stryżku. Projekt posiada wersję A - bez garażu, w którego miejscu powstał dodatkowy pokój o powierzchni 10,3m<sup>2</sup>.

Dokumentacja techniczna w trakcie opracowania.

## Elewacje



## Przekrój



## Sytuacje

