

Podstawowe informacje



Dane techniczne projektu

Całkowita powierzchnia	132.40 m²
Powierzchnia użytkowa	115.90 m²
Powierzchnia zabudowy	94.40 m²
Powierzchnia dachu	185 m²
Kubatura	576 m³
Wymiary budynku	8.10 x 12.42 m
Kąt nachylenia	45°
Wysokość budynku	8.75 m
Wymiary działki	15.10 x 20.42 m



Opis projektu

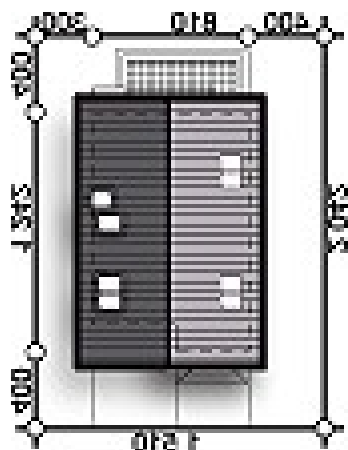
Promyk jest niewielkim, wygodnym, parterowym domem z użytkowym poddaszem i wbudowanym garażem, przeznaczonym dla 4-5 osobowej rodziny. Dom ma zwartą bryłę - na planie prostokąta z lekko wysuniętym garażem. Bardzo prosta bryła i przekrycie dwuspadowym dachem sprawia, że jest tani i łatwy w realizacji.

Dom może być wybudowany na wąskiej działce - umożliwia to jego mała szerokość, a ponieważ posiada ścianę boczną bez okien po niewielkiej zmianie lokalizacji okien połaciowych od tej strony może być zbliżony na 3m od granicy działki (4m od krawędzi okien połaciowych). Część dzienna...

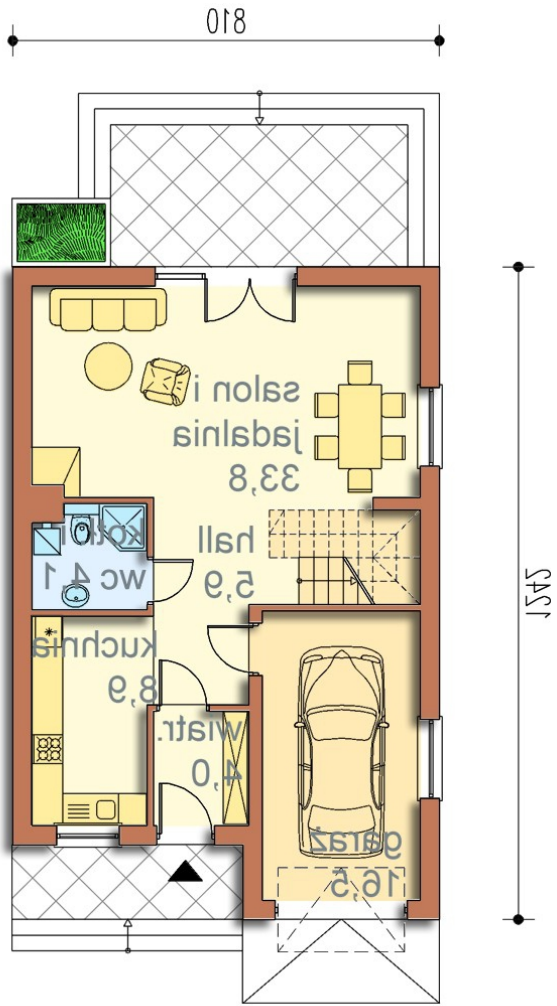
Elewacje

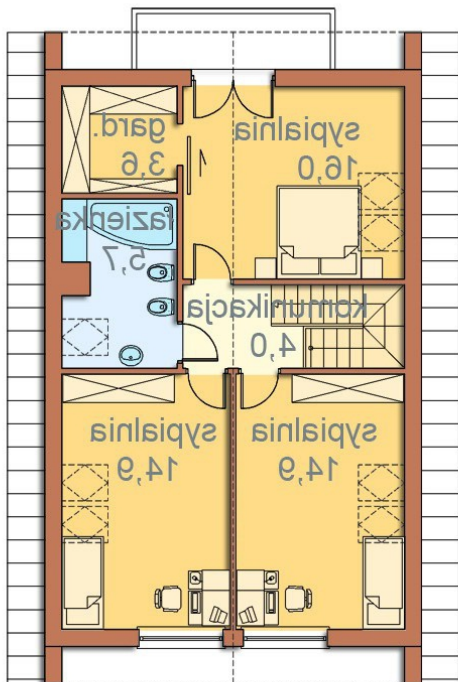


Sytuacje



Rzuty





DOBRY DOM
ul. Wrzesława Romańczuka 6, 35-302 Rzeszów
+48 17 852 52 30
08:00 - 16:00

waldemar.kowalski@grupadobrydom.pl
Podane ceny nie stanowią oferty handlowej w rozumieniu art. 66 par. 1 Kodeksu Cywilnego