

Podstawowe informacje



Dane techniczne projektu

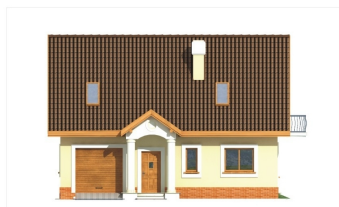
Powierzchnia użytkowa	114.60 m²
Powierzchnia zabudowy	118.50 m²
Powierzchnia dachu	180.50 m²
Kąt nachylenia	40°
Wysokość budynku	8.20 m
Wymiary działki	19.40 x 0 m

Opis projektu

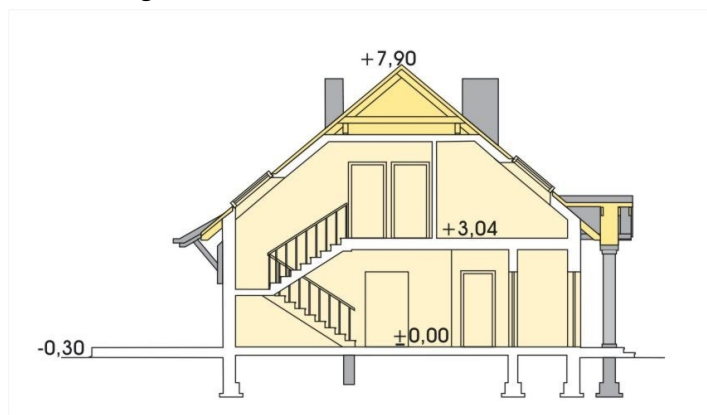
Dom w cenie mieszkania, niesamowicie funkcjonalny dom o wnętrzu dającym poczucie komfortu i wygody. Kominek w pokoju dziennym wydobywa i podkreśla ciepło rodzinnego życia. Domowy gwar może wypełnić całą przestrzeń od tarasu ogrodowego do kuchni, łączącej się z praktyczną spiżarnią. Wymiary pomieszczenia kotłowni pozwalają na zastosowanie dowolnego źródła ciepła.

Projekt dostępny również w wersji na paliwo stałe.
 Dokumentacja techniczna w trakcie opracowania.

Elewacje



Przekrój



Sytuacje

