

## Podstawowe informacje



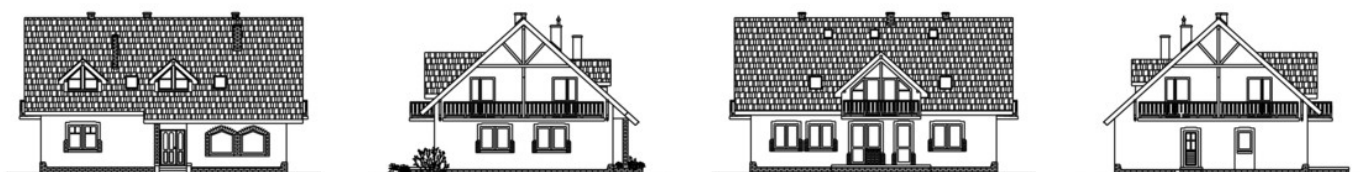
## Dane techniczne projektu

<b>Całkowita powierzchnia</b>	<b>123.30 m<sup>2</sup></b>
<b>Powierzchnia użytkowa</b>	<b>228.60 m<sup>2</sup></b>
<b>Powierzchnia zabudowy</b>	<b>168.10 m<sup>2</sup></b>
<b>Kubatura</b>	<b>998.50 m<sup>3</sup></b>
<b>Wymiary budynku</b>	<b>14.95 x 11.65 m</b>
<b>Kąt nachylenia</b>	<b>42°</b>
<b>Wysokość budynku</b>	<b>9.50 m</b>
<b>Wymiary działki</b>	<b>23 x 21.70 m</b>

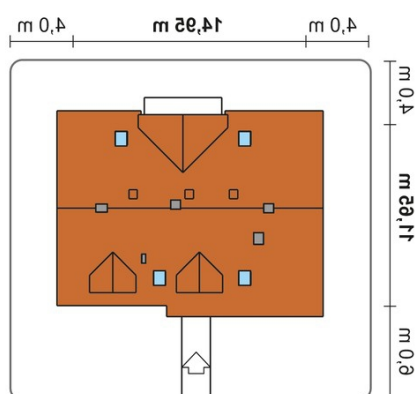
## Opis projektu

Projekt domu z możliwą funkcją małego pensjonatu dla agroturystyki, parterowy bez podpiwniczenia z poddaszem użytkowym.

## Elewacje



## Sytuacje



**Rzuty**
