

Podstawowe informacje



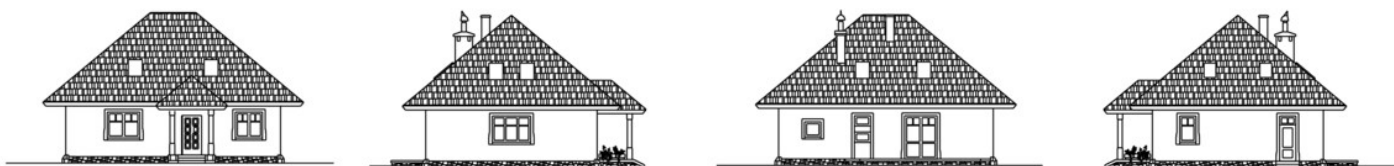
Dane techniczne projektu

| | |
|------------------------|-----------------------|
| Całkowita powierzchnia | 83.20 m ² |
| Powierzchnia użytkowa | 129.20 m ² |
| Powierzchnia zabudowy | 116.40 m ² |
| Kubatura | 612.60 m ³ |
| Wymiary budynku | 11.90 x 9.40 m |
| Kąt nachylenia | 40° |
| Wymiary działki | 20.30 x 19.90 m |

Opis projektu

Dom wolno stojący, parterowy nie podpiwniczony z poddaszem użytkowym.

Elewacje



Sytuacje

