

## Podstawowe informacje



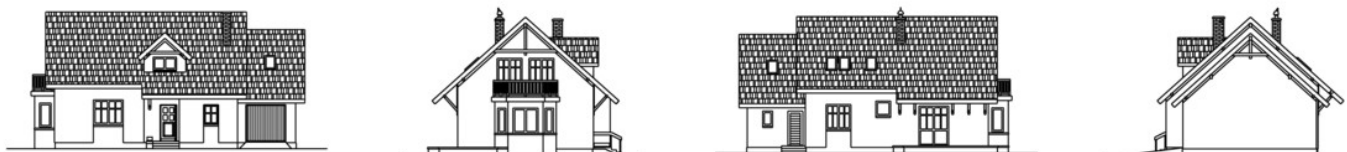
## Dane techniczne projektu

<b>Całkowita powierzchnia</b>	<b>87 m<sup>2</sup></b>
<b>Powierzchnia użytkowa</b>	<b>119.40 m<sup>2</sup></b>
<b>Powierzchnia zabudowy</b>	<b>126.90 m<sup>2</sup></b>
<b>Kubatura</b>	<b>717.70 m<sup>3</sup></b>
<b>Wymiary budynku</b>	<b>15.75 x 9.10 m</b>
<b>Kąt nachylenia</b>	<b>42°</b>
<b>Wysokość budynku</b>	<b>8.24 m</b>
<b>Wymiary działki</b>	<b>22.80 x 9.10 m</b>

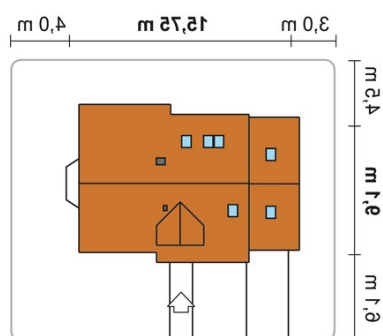
## Opis projektu

Dom jednorodzinny parterowy nie podpiwniczony z poddaszem użytkowym. Budynek z dobudowanym garażem oraz wykuszem przy pokoju dziennym.

## Elewacje



## Sytuacje



**Rzuty**
