

## Podstawowe informacje



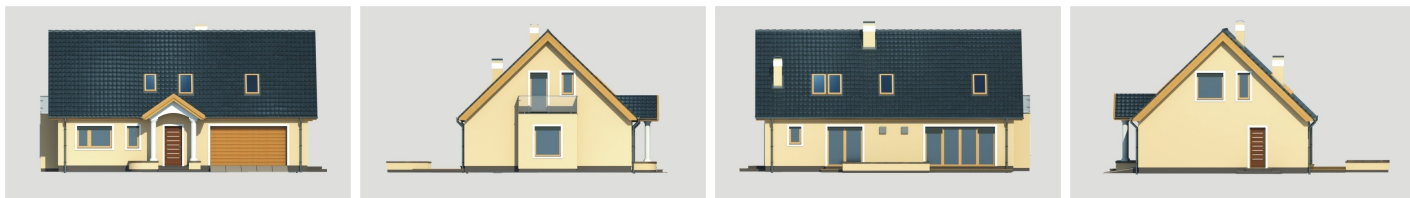
## Dane techniczne projektu

<b>Powierzchnia użytkowa</b>	<b>133.90 m<sup>2</sup></b>
<b>Powierzchnia zabudowy</b>	<b>144.10 m<sup>2</sup></b>
<b>Powierzchnia dachu</b>	<b>214.40 m<sup>2</sup></b>
<b>Kąt nachylenia</b>	<b>44°</b>
<b>Wysokość budynku</b>	<b>8.14 m</b>
<b>Wymiary działki</b>	<b>23.30 x 0 m</b>

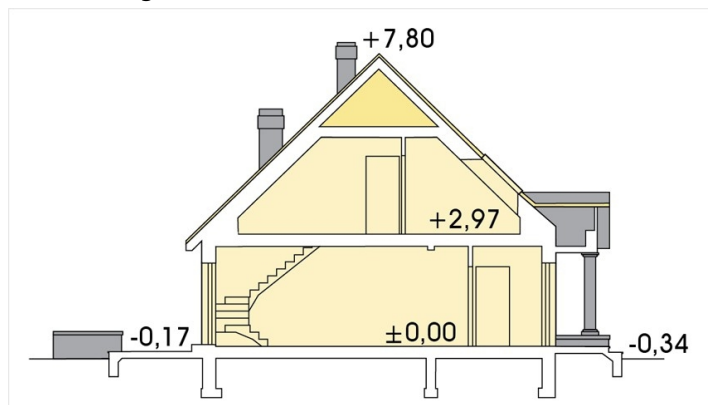
## Opis projektu

Sidney - piętrowy dom dla 3-5 osobowej rodziny, z wbudowanym podwójnym garażem. Widok na schody, duże przeszklenia drzwi tarasowych, połączenie salonu i jadalni z otwartą kuchnią, wpływają na przestronność wnętrza. Dodatkowy gabinet na parterze, okazjonalnie, można przeznaczyć na pokój gościnny. Prosta, dwuspadowa konstrukcja dachu i stropu oraz optymalne wykorzystanie przestrzeni poddasza wpływa na zmniejszenie kosztu uzyskania powierzchni użytkowej w budynku. Przedstawiona wersja projektu - Sidney B - ma powiększoną jadalnię o wykusz, który jest jednocześnie tarasem dostępnym z sypialni...

## Elewacje



## Przekrój



## Sytuacje

