

Podstawowe informacje



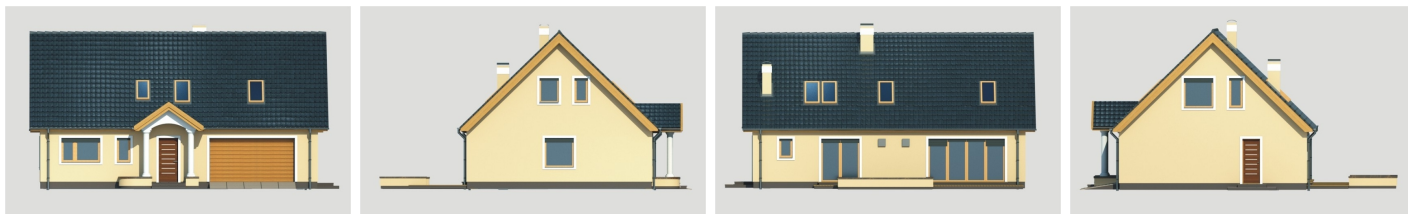
Dane techniczne projektu

Powierzchnia użytkowa	131.30 m²
Powierzchnia zabudowy	140.80 m²
Powierzchnia dachu	214.80 m²
Kąt nachylenia	44°
Wysokość budynku	8.14 m
Wymiary działki	22.30 x 0 m

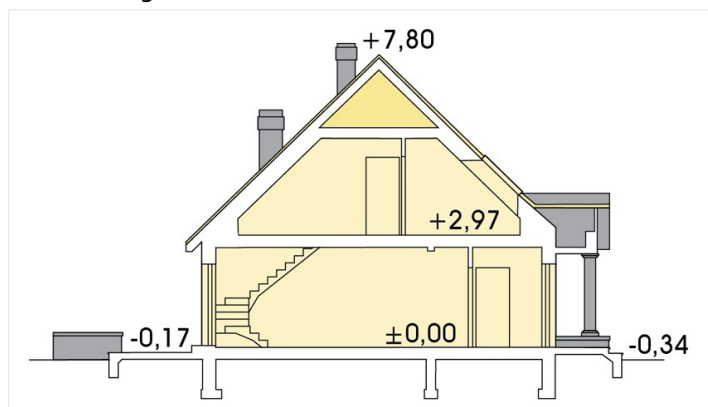
Opis projektu

Sidney - piętrowy dom dla 3-5 osobowej rodziny, z wbudowanym podwójnym garażem. Widok na schody, duże przeszklenia drzwi tarasowych, połączenie salonu i jadalni z otwartą kuchnią, wpływają na przestronność wnętrza. Dodatkowy gabinet na parterze, okazjonalnie, można przeznaczyć na pokój gościnny. Prosta, dwuspadowa konstrukcja dachu i stropu oraz optymalne wykorzystanie przestrzeni poddasza wpływa na zmniejszenie kosztu uzyskania powierzchni użytkowej w budynku. Przedstawiona wersja projektu - Sidney B - ma powiększoną jadalnię o wykusz, który jest jednocześnie tarasem dostępnym z sypialni...

Elewacje



Przekrój



Sytuacje

