

## Podstawowe informacje



## Dane techniczne projektu

<b>Całkowita powierzchnia</b>	<b>176.49 m<sup>2</sup></b>
<b>Powierzchnia użytkowa</b>	<b>174.58 m<sup>2</sup></b>
<b>Powierzchnia zabudowy</b>	<b>124.73 m<sup>2</sup></b>
<b>Powierzchnia dachu</b>	<b>254 m<sup>2</sup></b>
<b>Kubatura</b>	<b>517.58 m<sup>3</sup></b>
<b>Wymiary budynku</b>	<b>12.30 x 11.40 m</b>
<b>Kąt nachylenia</b>	<b>45°</b>
<b>Wysokość budynku</b>	<b>8.75 m</b>
<b>Wymiary działki</b>	<b>19.30 x 19.40 m</b>

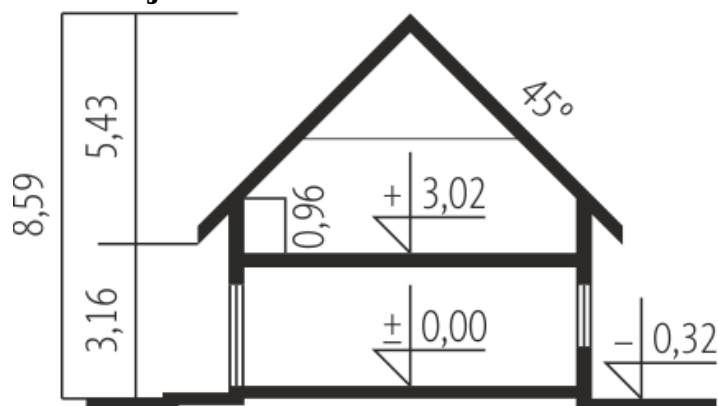
## Opis projektu

Dom parterowy z użytkowym poddaszem, niepodpiwniczony, przeznaczony dla 4-5-osobowej rodziny. Bezpośrednio z wiatrołapu mamy dostęp do przejściowego pomieszczenia gospodarczego oraz do przestronnego holu prowadzącego do gabinetu, łazienki i dużego pokoju dziennego z centralnie usytuowanym kominkiem. W tej części zaprojektowana została również jadalnia i otwarta kuchnia wraz ze spiżarnią. Poddasze to trzy wygodne pokoje, sypialnia z własną garderobą oraz duża, jasna łazienka.

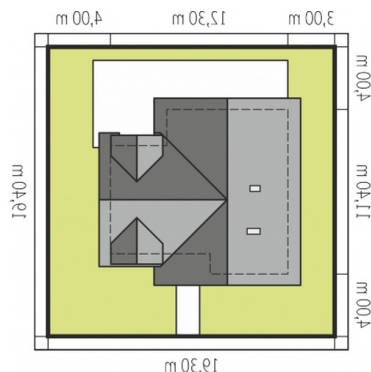
## Elewacje



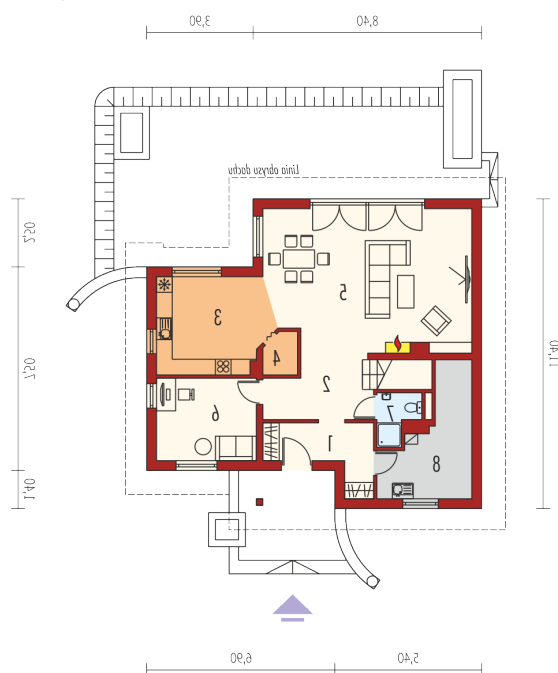
## Przekrój



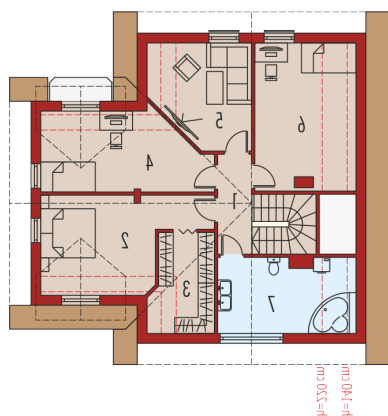
## Sytuacje



2szczegół w skrajnych: jak czytać budynek? budynku do bazyki. Schemat wstępnym bazyki ob wstępny ob bazyki.

**Rzuty**

**Parter 97.02 m<sup>2</sup>**

<b>Wiatrołap</b>	6.58 m <sup>2</sup>
<b>Hol + schody</b>	10.95 m <sup>2</sup>
<b>Kuchnia</b>	14.56 m <sup>2</sup>
<b>Spizarnia</b>	1.91 m <sup>2</sup>
<b>Pokój dzienny</b>	38.07 m <sup>2</sup>
<b>Gabinet</b>	10.82 m <sup>2</sup>
<b>Łazienka</b>	2.84 m <sup>2</sup>
<b>Kotłownia</b>	11.29 m <sup>2</sup>


**Poddasze 79.47 m<sup>2</sup>**

<b>Korytarz</b>	4.85 m <sup>2</sup>
<b>Sypialnia</b>	15.99 m <sup>2</sup>
<b>Garderoba</b>	5.84 m <sup>2</sup>
<b>Sypialnia</b>	16.53 m <sup>2</sup>
<b>Sypialnia</b>	10.48 m <sup>2</sup>
<b>Sypialnia</b>	14.92 m <sup>2</sup>
<b>Łazienka</b>	10.86 m <sup>2</sup>