

Podstawowe informacje



Dane techniczne projektu

Całkowita powierzchnia	149.68 m²
Powierzchnia użytkowa	147.81 m²
Powierzchnia zabudowy	132.34 m²
Kubatura	501.63 m³
Wymiary budynku	14.10 x 10.10 m
Kąt nachylenia	45°
Wysokość budynku	8.88 m
Wymiary działki	22.10 x 20.20 m



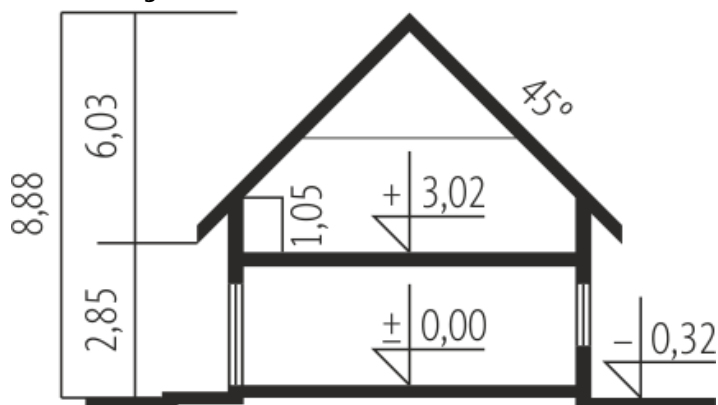
Opis projektu

Projekt Demi G1 (wersja A) to przykład połączenia tradycyjnej bryły z nowoczesnym wykończeniem elewacji. Strefa dzienna zaprojektowana na parterze mieści przestronny salon, z którego można wyjść na zadaszony taras. Atrakcyjną przestrzeń domu tworzy kuchnia z wygospodarowaną spiżarnią pod schodami. Tuż przy wykuszu, zaprojektowano jadalnię, dzięki czemu podczas posiłków mieszkańcy mogą podziwiać widok za oknem. Na parterze mieści się również łazienka, duże pomieszczenie gospodarcze oraz garaż. Poddasze to strefa nocna z sypialnią, trzema pokojami, łazienką oraz garderobą...

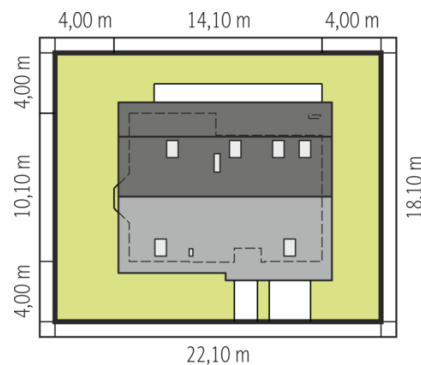
Elewacje



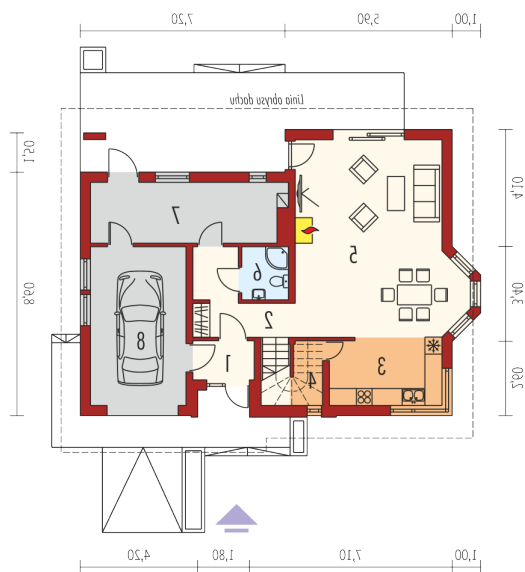
Przekrój



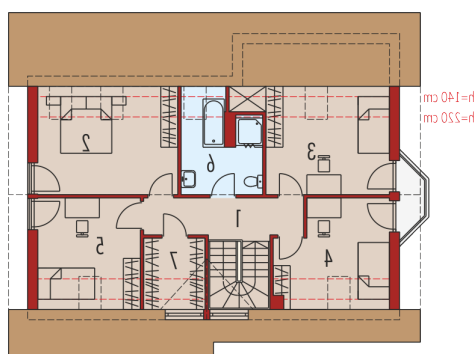
Sytuacje



Schemat uwzględnia minimalne odległości od budynku do granicy działki.
Szczegóły w zakładce: Jak czytać projekt?

Rzuty

Parter 79.17 m²

Wiatrołap	2.90 m ²
Hol	11.07 m ²
Kuchnia	9.33 m ²
Spizarnia	0.97 m ²
Pokój dzienny + jadalnia	37.65 m ²
Łazienka	2.99 m ²
Kotłownia	14.26 m ²
Garaż	18.05 m ²


Poddasze 70.51 m²

Korytarz	8.13 m ²
Sypialnia	14.89 m ²
Sypialnia	13.18 m ²
Pokój	11.09 m ²
Pokój	11.25 m ²
Łazienka	7.78 m ²
Garderoba	4.19 m ²