

Podstawowe informacje



Dane techniczne projektu

Całkowita powierzchnia	175.99 m²
Powierzchnia użytkowa	119.45 m²
Powierzchnia zabudowy	101.97 m²
Kubatura	555.66 m³
Wymiary budynku	13.90 x 7.70 m
Kąt nachylenia	45°
Wysokość budynku	8.77 m
Wymiary działki	21.90 x 18.20 m



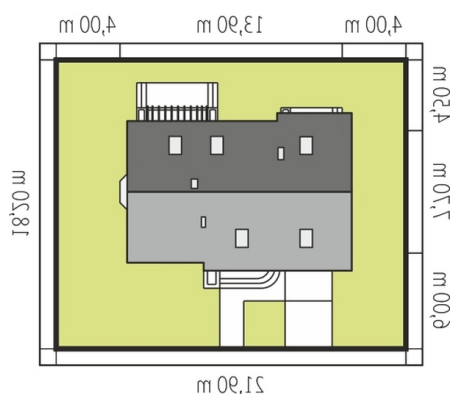
Opis projektu

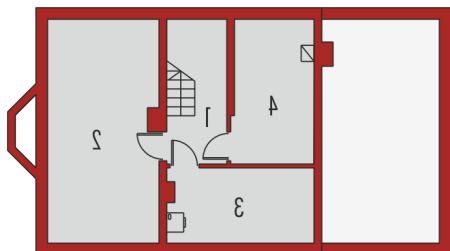
Dom parterowy z poddaszem użytkowym, podpiwniczony z garażem, przeznaczony dla 3-4 osobowej rodziny. Dom „Ben” wyróżnia klasyczna forma oraz nieskomplikowana bryła. Ze względu na ergonomiczne wnętrze dom ten, z całą pewnością można umieścić w kategorii domów energooszczędnych. Okładzina klinkierowa wkomponowana w elewację budynku dodaje mu niepowtarzalnego uroku, tworząc ciekawy kontrast z szykowną bielą tynku. „Bena” cechuje ponadto klarowny podział funkcjonalny – na parterze znajduje się strefa dzienna z pokojem dziennym wraz z jadalnią, dużą ku...

Elewacje

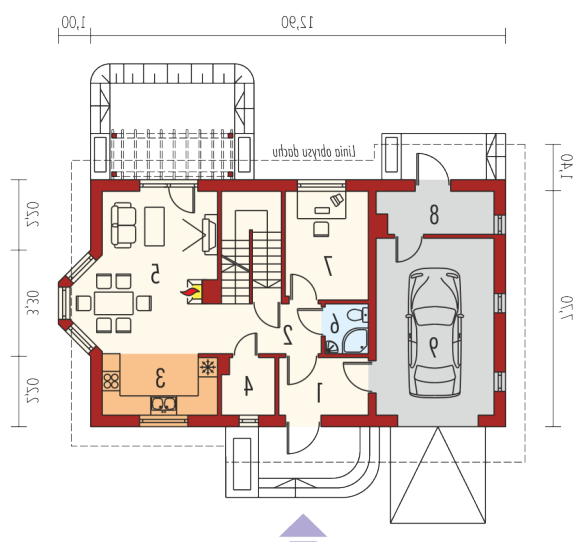


Sytuacje



Rzuty

Piwnica 53.20 m²

Korytarz	8.04 m ²
Pom. gospodarcze	23.83 m ²
Pom. gospodarcze	10.41 m ²
Pom. gospodarcze	10.92 m ²


Parter 59.76 m²

Wiatrołap	4.87 m ²
Hol	10.65 m ²
Kuchnia	6.71 m ²
Spizarnia	2.68 m ²
Pokój dzienny + jadalnia	19.72 m ²
Gabinet	8.56 m ²
Łazienka	2.01 m ²
Pom. gospodarcze	4.56 m ²
Garaż	19.37 m ²

Rzuty
Poddasze 63.03 m²

Korytarz	9.11 m ²
Sypialnia	19.56 m ²
Garderoba	3.65 m ²
Sypialnia	9.95 m ²
Sypialnia	10.25 m ²
Łazienka	6.55 m ²
Garderoba	3.96 m ²

