

## Podstawowe informacje



## Dane techniczne projektu

<b>Całkowita powierzchnia</b>	<b>237.84 m<sup>2</sup></b>
<b>Powierzchnia użytkowa</b>	<b>140.91 m<sup>2</sup></b>
<b>Powierzchnia zabudowy</b>	<b>158.20 m<sup>2</sup></b>
<b>Powierzchnia dachu</b>	<b>261.73 m<sup>2</sup></b>
<b>Kubatura</b>	<b>538.52 m<sup>3</sup></b>
<b>Wymiary budynku</b>	<b>14.08 x 14.08 m</b>
<b>Kąt nachylenia</b>	<b>20°</b>
<b>Wysokość budynku</b>	<b>8.43 m</b>
<b>Wymiary działki</b>	<b>22.08 x 22.89 m</b>



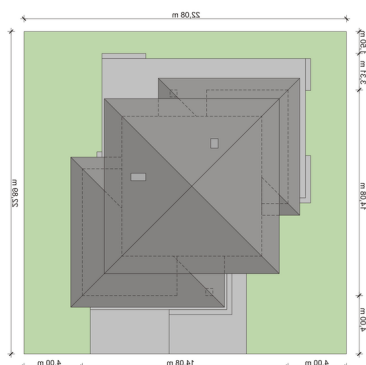
## Opis projektu

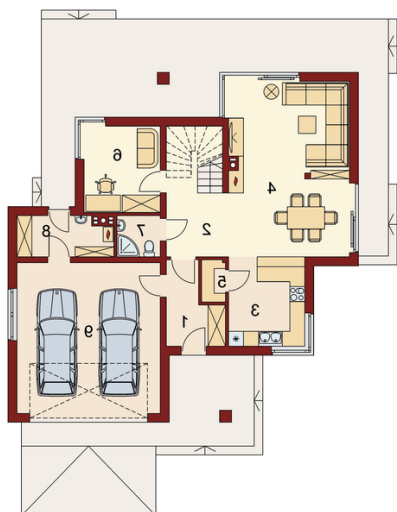
Współczesna bryła, elewacja z domieszką drewna i kamienia, duże przeszklenia - razem składają się na budynek świetnie wpisujący się zarówno w teren niezamieszkały jak i zabudowany. Poliklet to dom piętrowy, doskonały dla 4 - 5 osobowej rodziny. Na parterze znajduje się obszerny, bardzo dobrze nasłoneczniony salon z przytulnym kominkiem. W jego przestrzeni, zaraz przy kuchni, zarysowuje się strefa jadalni z bezpośrednim wyjściem na taras. Wspomniana kuchnia z kolei posiada dostęp do małej praktycznej spiżarni i może służyć jako zamknięta lub stanowić wspólną...

## Elewacje

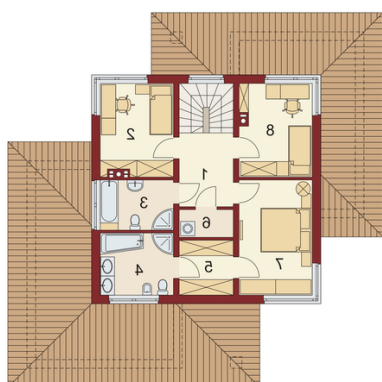


## Sytuacje



**Rzuty**

**Parter 115.07 m<sup>2</sup>**

<b>Wiatrołap:</b>	6.17 m <sup>2</sup>
<b>Hall:</b>	8.63 m <sup>2</sup>
<b>Kuchnia:</b>	10.93 m <sup>2</sup>
<b>Salon z jadalnią:</b>	34.43 m <sup>2</sup>
<b>Spizarnia:</b>	1.56 m <sup>2</sup>
<b>Pokój:</b>	10.49 m <sup>2</sup>
<b>WC:</b>	2.81 m <sup>2</sup>
<b>Pom.gosp.:</b>	5.89 m <sup>2</sup>
<b>Garaż:</b>	34.16 m <sup>2</sup>


**Piętro 65.89 m<sup>2</sup>**

<b>Hall:</b>	6.82 m <sup>2</sup>
<b>Pokój:</b>	11.49 m <sup>2</sup>
<b>Łazienka</b>	6.30 m <sup>2</sup>
<b>Łazienka</b>	7.77 m <sup>2</sup>
<b>Garderoba:</b>	4.81 m <sup>2</sup>
<b>Pralnia:</b>	2.53 m <sup>2</sup>
<b>Pokój:</b>	14.56 m <sup>2</sup>
<b>Pokój:</b>	11.61 m <sup>2</sup>