

Podstawowe informacje



Dane techniczne projektu

Całkowita powierzchnia	230.69 m²
Powierzchnia użytkowa	127.64 m²
Powierzchnia zabudowy	128.45 m²
Powierzchnia dachu	251.89 m²
Kubatura	486.35 m³
Wymiary budynku	11.88 x 15.86 m
Kąt nachylenia	40°
Wysokość budynku	8.84 m
Wymiary działki	18.88 x 22.86 m

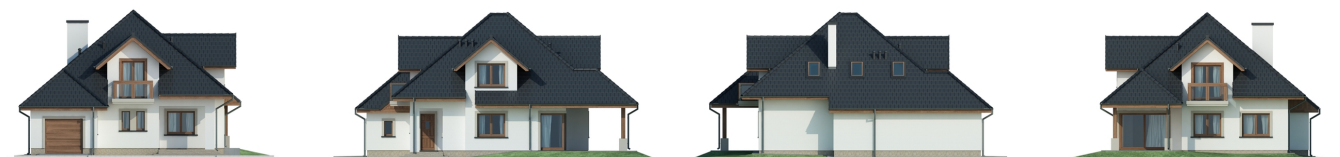


Opis projektu

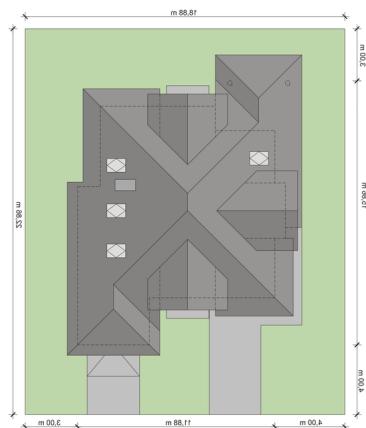
Reprezentacyjny dom jednorodzinny z poddaszem użytkowym. W projekcie optymalnie wykorzystano przestrzeń. Obszerny salon, a także otwarta kuchnia usytuowana w pobliżu jadalni sprzyja życiu rodzinnemu.

Duża ilość okien zaprasza do wnętrza pełnego światła. Dzięki przeszkleniom słońce dociera tutaj o każdej porze dnia. Wiatrołap łączy strefę dzienną parteru z częścią gospodarczą domu, na którą składa się garaż oraz kotłownia. Poddasze, z trzema sypialniami oraz przestronną łazienką, stanowi strefę nocną domku. Niewątpliwym atutem będą dwie prywatne garderoby dostępne bezpośrednio...

Elewacje



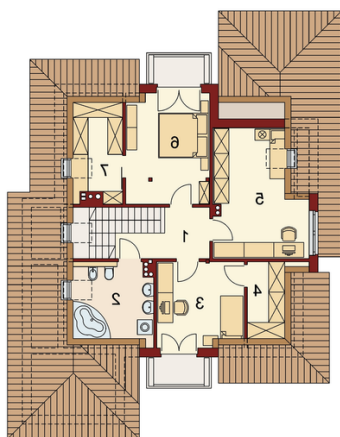
Sytuacje



Rzuty

Parter 74.27 m²

Wiatrołap:	5.42 m ²
Hall:	7.49 m ²
Kuchnia:	12.58 m ²
Jadalnia:	11.71 m ²
Salon:	25.91 m ²
Spizarnia:	2.15 m ²
WC:	2.98 m ²
Pom.gosp.:	6.03 m ²


Poddasze 59.40 m²

Hall:	5.50 m ²
Łazienka	6.52 m ²
Pokój:	10.79 m ²
Garderoba:	2.56 m ²
Pokój:	15.38 m ²
Pokój:	14.01 m ²
Garderoba:	4.64 m ²