

## Podstawowe informacje



## Dane techniczne projektu

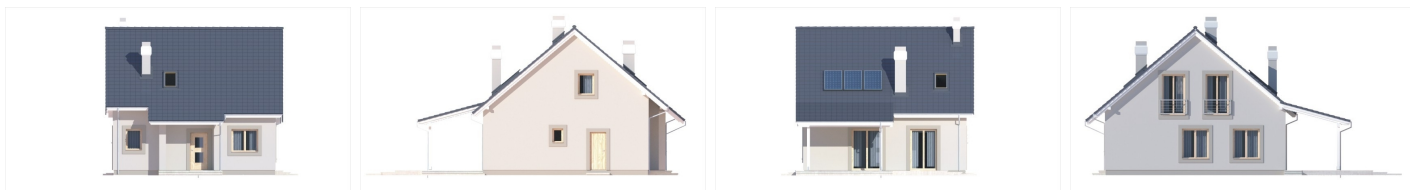
Powierzchnia użytkowa	95.40 m <sup>2</sup>
Powierzchnia zabudowy	88 m <sup>2</sup>
Powierzchnia dachu	163 m <sup>2</sup>
Kąt nachylenia	40°
Wysokość budynku	8.17 m
Wymiary działki	17.20 x 0 m

## Opis projektu

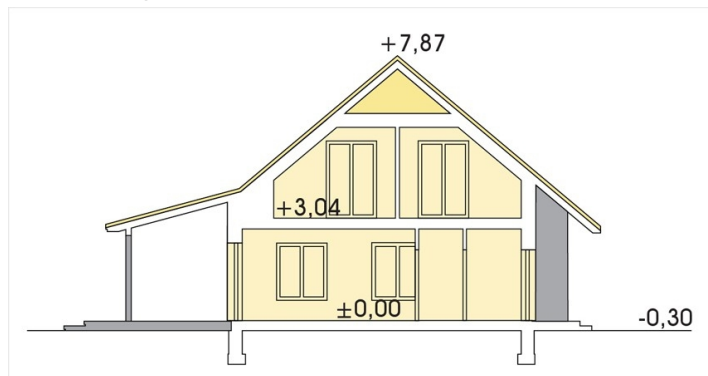
Projekt dedykowany dla wszystkich, którzy pragną wybudować tani w budowie i użytkowaniu wygodny dom o powierzchni użytkowej do 100m<sup>2</sup>. Zaprojektowany z myślą o programie "mieszkanie dla młodych". Wygodna kuchnia łączy się z pokojem dziennym, z którego drzwi balkonowe prowadzą na częściowo zadaszony taras. Na parterze sypialnia i łazienka. Na poddaszu dwie sypialnie, łazienka i pralnia suszarnia.

Wersja z kotłownią na paliwo stałe.

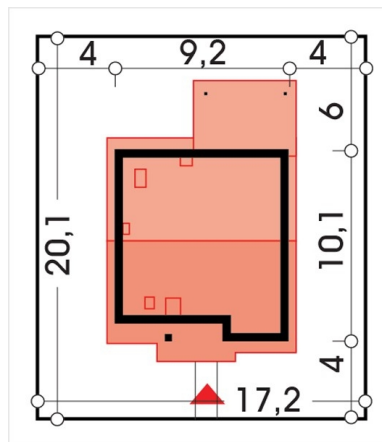
## Elewacje



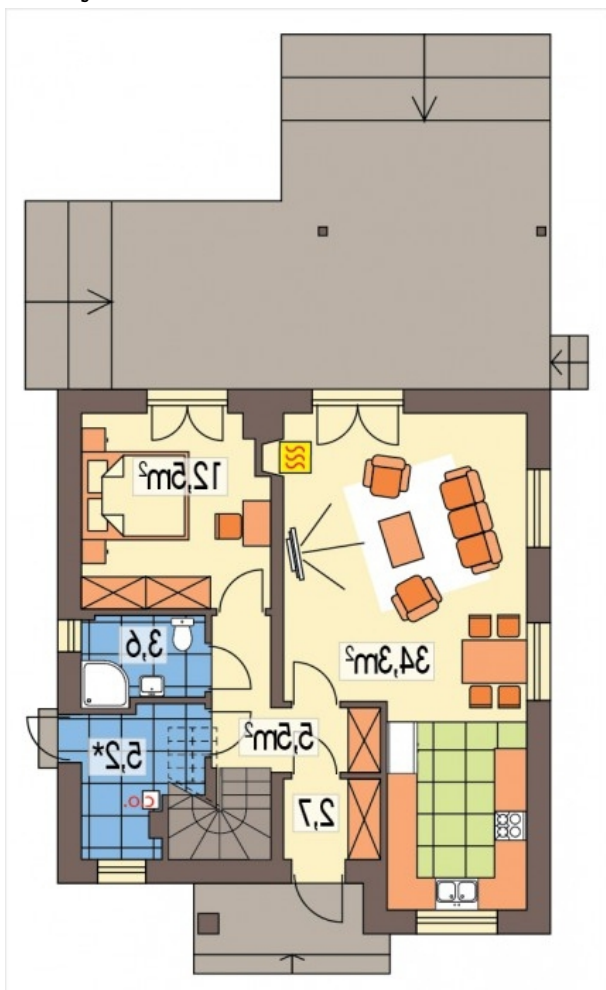
## Przekrój

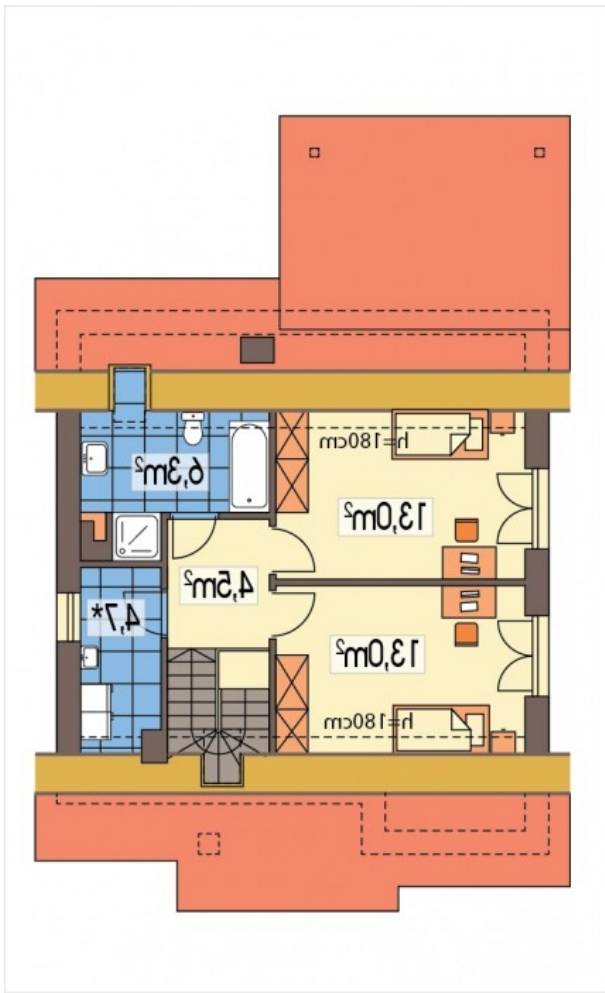


## Sytuacje



**Rzuty**





DOBRY DOM  
ul. Wrzesława Romańczuka 6, 35-302 Rzeszów  
+48 17 852 52 30  
08:00 - 16:00

waldemar.kowalski@grupadobrydom.pl  
Podane ceny nie stanowią oferty handlowej w rozumieniu art. 66 par. 1 Kodeksu Cywilnego