

## Podstawowe informacje



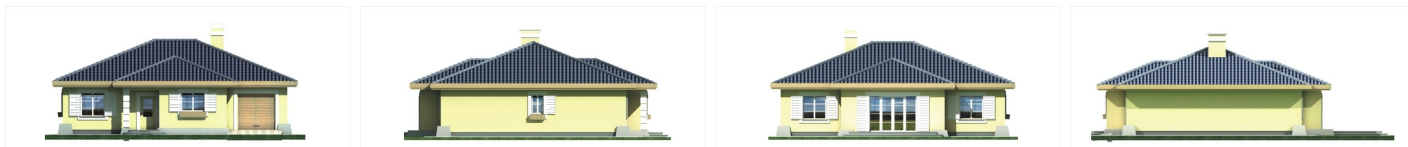
## Dane techniczne projektu

Powierzchnia użytkowa	118.70 m <sup>2</sup>
Powierzchnia zabudowy	197 m <sup>2</sup>
Powierzchnia dachu	215 m <sup>2</sup>
Kąt nachylenia	22°
Wysokość budynku	5.80 m
Wymiary działki	22 x 0 m

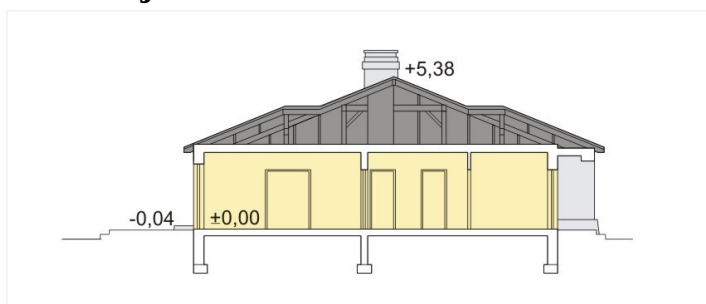
## Opis projektu

Nieduży, parterowy, wygodny dom dla rodziny 2-4-osobowej. Prosta konstrukcja i optymalne wykorzystanie przestrzeni zapewnia niewielki koszt wykonania domu. Przestronny, jasny pokój dzienny z dostępem do gabinetu lub dodatkowej sypialni zapewnia duży komfort mieszkańcom lubiącym spędzać czas wspólnie z rodziną. Osoby ceniące sobie kontakt z ogrodem mogą zastąpić okna gabinetu i sypialni nr 6 drzwiami na taras. Zaletą projektu jest konieczność budowania tylko jednego komina obsługującego kominek, kotłownię, garaż, wc i kuchnię. W przypadku rezygnacji lub zmiany na luksfery okna w łazience mi...

## Elewacje



## Przekrój



## Sytuacje

