

## Podstawowe informacje



## Dane techniczne projektu

<b>Całkowita powierzchnia</b>	<b>121.02 m<sup>2</sup></b>
<b>Powierzchnia użytkowa</b>	<b>120.72 m<sup>2</sup></b>
<b>Powierzchnia zabudowy</b>	<b>92.94 m<sup>2</sup></b>
<b>Powierzchnia dachu</b>	<b>175 m<sup>2</sup></b>
<b>Kubatura</b>	<b>544.48 m<sup>3</sup></b>
<b>Wymiary budynku</b>	<b>12.14 x 7.99 m</b>
<b>Kąt nachylenia</b>	<b>45°</b>
<b>Wysokość budynku</b>	<b>8.73 m</b>
<b>Wymiary działki</b>	<b>20.14 x 16.69 m</b>



## Opis projektu

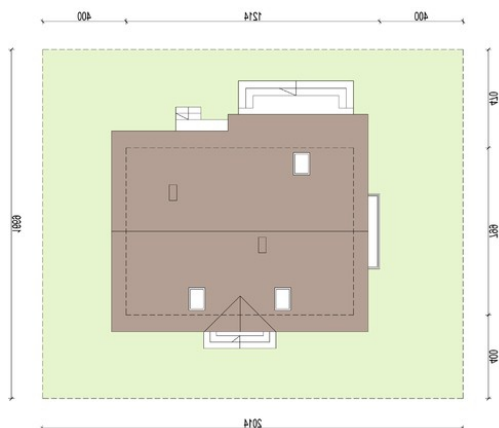
Amaretto to ciekawa propozycja niewielkiego domu jednorodzinnego o niebanalnej architekturze. Dzięki funkcjonalnemu rozplanowaniu pomieszczeń, dom zapewni wygodę w użytkowaniu 4-5 osobowej rodzinie. Otwarty salon i jadalnia połączona z kuchnią, stworzą komfortową przestrzeń dla życia rodzinnego i towarzyskiego.

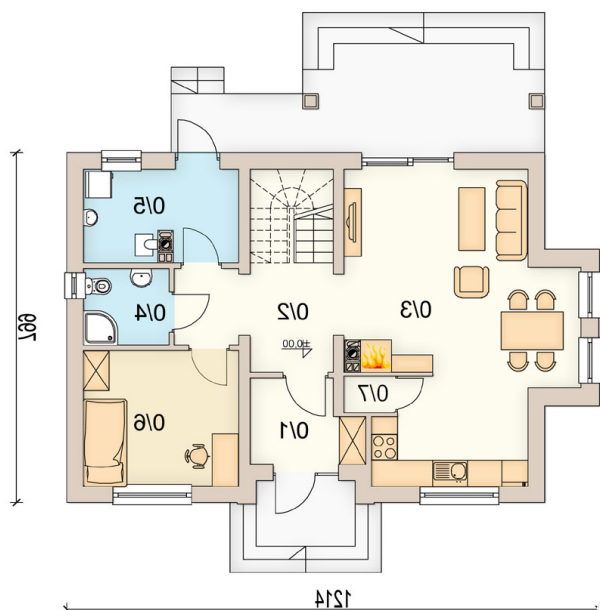
Niewątpliwym atutem domu jest zlokalizowany na parterze pokój gościnny (gabinet) i dodatkowa łazienka, dzięki którym poddasze pozostanie strefą wyłącznie dla mieszkańców domu. Nie zapomniano również o pomieszczeniu gospodarczym z wyj...

## Elewacje



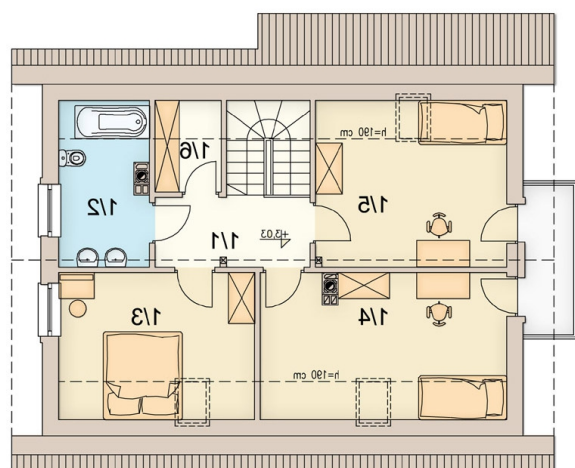
## Sytuacje



**Rzuty**

**Parter 70.68 m<sup>2</sup>**

wiatrołap	4.59 m <sup>2</sup>
komunikacja + schody	11.77 m <sup>2</sup>
salon + kuchnia	31.54 m <sup>2</sup>
łazienka	3.45 m <sup>2</sup>
pom. gospodarcze / c.o.	7.36 m <sup>2</sup>
pokój gościnny	11.01 m <sup>2</sup>
spiżarnia	0.96 m <sup>2</sup>

nr	nazwa pomieszczenia	pow. [Sm]
01	wiatrołap	4,48
02	komunikacja + schody	11,77
03	salon + kuchnia	31,54
04	łazienka	3,45
05	pom. gospodarcze / c.o.	7,36
06	pokój gościnny	11,01
07	spiżarnia	0,96
<b>Razem</b>		<b>69,34</b>


**Poddasze 50.34 m<sup>2</sup>**

komunikacja	5.57 m <sup>2</sup>
łazienka	5.73 m <sup>2</sup>
pokój	11.03 m <sup>2</sup>
pokój	13.61 m <sup>2</sup>
pokój	12.58 m <sup>2</sup>
garderoba	1.82 m <sup>2</sup>

nr	nazwa pomieszczenia	pow. [Sm]
11	komunikacja	5,57
12	łazienka	5,73
13	pokój	11,03
14	pokój	13,61
15	pokój	12,58
16	garderoba	1,82
<b>Razem</b>		<b>51,34</b>