

Podstawowe informacje



Dane techniczne projektu

Całkowita powierzchnia	230.40 m²
Powierzchnia użytkowa	170.49 m²
Powierzchnia zabudowy	174.15 m²
Kubatura	941 m³
Wymiary budynku	18.40 x 11.50 m
Kąt nachylenia	40°
Wysokość budynku	8 m
Wymiary działki	25.40 x 23.50 m



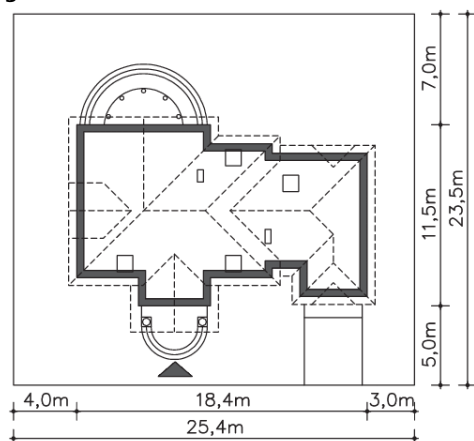
Opis projektu

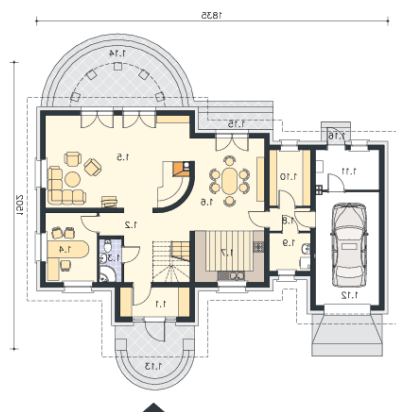
Okazały dom energooszczędny o urozmaiconej bryle i wielospadowym dachu. Parter pełni funkcję reprezentacyjną i sprzyja rodzinnym spotkaniom. Duże okna w salonie i jadalni pozwalają cieszyć się przyrodą niemal na wyciągnięcie ręki. Otwarta kuchnia jest idealna dla pani domu, która spędzając w niej czas, może jednocześnie cieszyć się towarzystwem innych domowników lub gości. Na parterze zaplanowano także gabinet, wc, a w przejściu do garażu spiżarnię i pom. gosp. Poddasze swobodnie pomieści trójkę dzieci i rodziców. Miejsce nad garażem można wykorzystać jako siłownię...

Elewacje

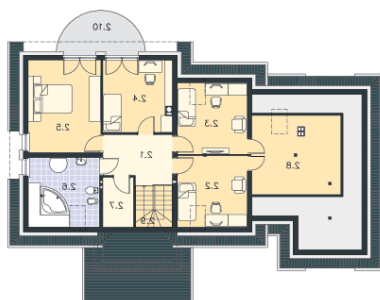


Sytuacje



Rzuty

Parter 113.19 m²

Kotłownia	5.55 m ²
Pokój	6.26 m ²
Salon	6.81 m ²
Jadalnia	19.78 m ²
Kuchnia	8.92 m ²
Komunikacja	17.06 m ²
Pralnia	3.51 m ²
Spizarnia	1.09 m ²
Garaż	12.36 m ²
Podest	2.72 m ²
Taras	9.77 m ²
Podest	35.58 m ²
Podest	17.03 m ²
Wiatrolap	10.31 m ²
Hall	2.56 m ²
Wc	4.24 m ²


Poddasze 117.21 m²

Komunikacja	8.80 m ²
Balkon	8.68 m ²
Pokój	8.10 m ²
Pokój	8.07 m ²
Pokój	11.13 m ²
Pokój	13.70 m ²
Łazienka	7.58 m ²
Garderoba	2.48 m ²
Strych	8.91 m ²
Schody	4.25 m ²