

## Podstawowe informacje



## Dane techniczne projektu

<b>Całkowita powierzchnia</b>	<b>213.87 m<sup>2</sup></b>
<b>Powierzchnia użytkowa</b>	<b>170.36 m<sup>2</sup></b>
<b>Powierzchnia zabudowy</b>	<b>157.90 m<sup>2</sup></b>
<b>Kubatura</b>	<b>867 m<sup>3</sup></b>
<b>Wymiary budynku</b>	<b>17 x 12.40 m</b>
<b>Kąt nachylenia</b>	<b>40°</b>
<b>Wysokość budynku</b>	<b>8.41 m</b>
<b>Wymiary działki</b>	<b>24 x 20.40 m</b>



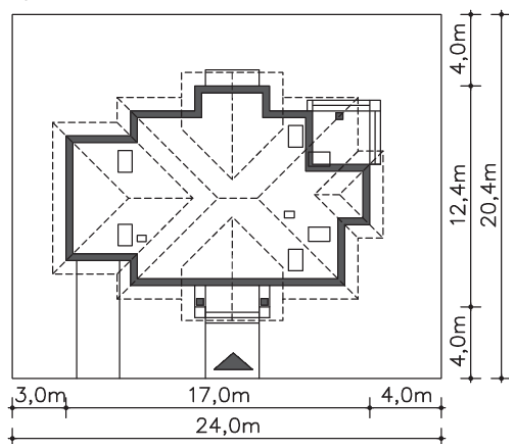
## Opis projektu

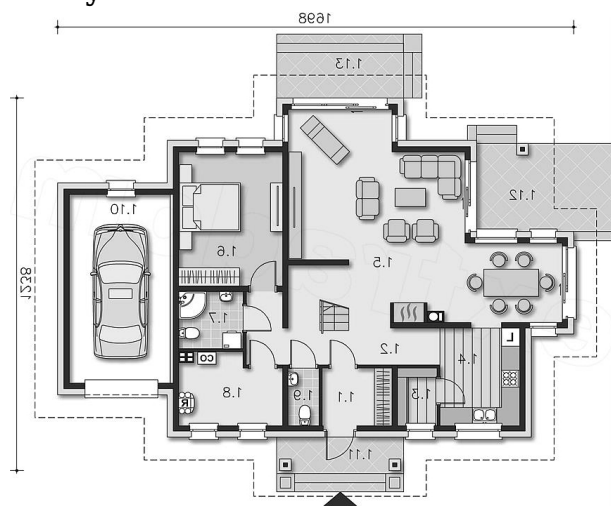
Energooszczędny i elegancki dom o wyważonej architekturze. Znakomicie będzie się prezentował na dużej działce. Na dole jest usytuowany duży, efektownie przeszklony salon z jadalnią, a także kuchnia ze spiżarnią, wc, łazienka, obszerne pomieszczenie gospodarcze oraz dodatkowy pokój - sypialnia dla gości bądź gabinet. Na poddaszu znajdują się cztery pokoje, z których trzy można przeznaczyć we władanie dzieciom, a jeden - z garderobą - jako sypialnię dla rodziców. Duża, wygodna łazienka sąsiaduje z pomieszczeniem, które można zaaranżować jako...

## Elewacje

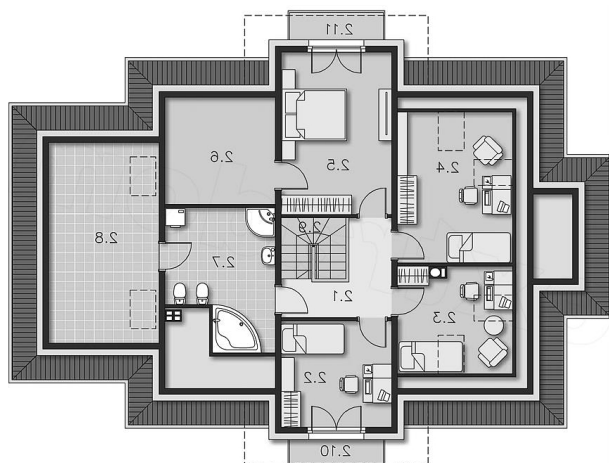


## Sytuacje



**Rzuty**

**Parter 96.15 m<sup>2</sup>**

<b>Wc</b>	4.32 m <sup>2</sup>
<b>Salon, jadalnia</b>	20.46 m <sup>2</sup>
<b>Pokój</b>	5.16 m <sup>2</sup>
<b>Łazienka</b>	9.41 m <sup>2</sup>
<b>Pom.gosp.</b>	6.27 m <sup>2</sup>
<b>Garaż</b>	11.16 m <sup>2</sup>
<b>Podest</b>	2.43 m <sup>2</sup>
<b>Taras</b>	8.53 m <sup>2</sup>
<b>Podest</b>	41.54 m <sup>2</sup>
<b>Wiatrołap</b>	14.96 m <sup>2</sup>
<b>Komunikacja</b>	3.95 m <sup>2</sup>
<b>Spizarnia</b>	7.36 m <sup>2</sup>
<b>Kuchnia</b>	1.90 m <sup>2</sup>


**Poddasze 117.72 m<sup>2</sup>**

<b>Komunikacja</b>	6.44 m <sup>2</sup>
<b>Balkon</b>	2.80 m <sup>2</sup>
<b>Balkon</b>	2.80 m <sup>2</sup>
<b>Pokój</b>	10.71 m <sup>2</sup>
<b>Pokój</b>	5.98 m <sup>2</sup>
<b>Pokój</b>	9.66 m <sup>2</sup>
<b>Pokój</b>	16.57 m <sup>2</sup>
<b>Garderoba</b>	4.35 m <sup>2</sup>
<b>Łazienka</b>	11.46 m <sup>2</sup>
<b>Pom.gosp.</b>	5.26 m <sup>2</sup>
<b>Schody</b>	3.78 m <sup>2</sup>