

Podstawowe informacje



Dane techniczne projektu

Całkowita powierzchnia	195.55 m²
Powierzchnia użytkowa	143.53 m²
Powierzchnia zabudowy	140.96 m²
Kubatura	767 m³
Wymiary budynku	15.90 x 9.20 m
Kąt nachylenia	35°
Wysokość budynku	7.42 m
Wymiary działki	22.90 x 17.40 m



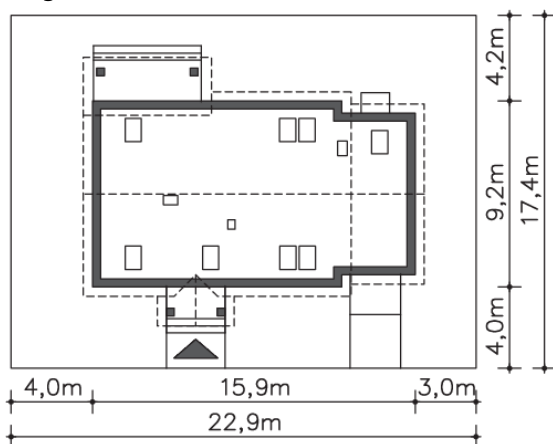
Opis projektu

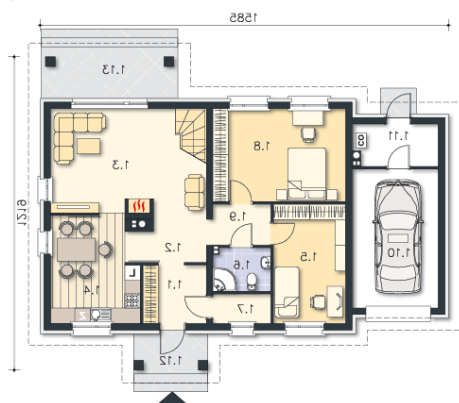
Wersja bez lukarn projektu Calgary (LMP161). Jest to budynek o prostej bryle, przykrytej dwuspadowym dachem. W dachu umieszczono okna połaciowe, które zapewniają dobre doświetlenie pomieszczeń na poddaszu. W propozycji elewacji zastosowano niesymetryczne akcenty szarego tynku przeplatane okładzinami drewnianymi, co nadaje budynkowi nowoczesnego rysu. Zadaszenie w całości tarasu ogrodowego pozwoli na korzystanie z niego niezależnie od pogody. Dom posiada wygodne pomieszczenia dodatkowe: strych nad garażem, który służyć może np. za suszarnię, duże pomieszczenie c.o., schowek prz...

Elewacje

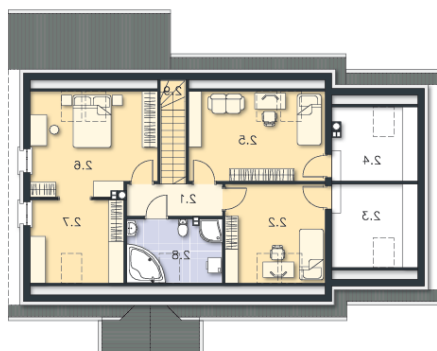


Sytuacje



Rzuty

Parter 93.07 m²

Schowek	5.54 m ²
Pokój dzienny	17.70 m ²
Kuchnia	5.19 m ²
Pokój	4.49 m ²
Łazienka	10.60 m ²
Pokój	5.03 m ²
Komunikacja	22.90 m ²
Garaż	13.42 m ²
Kotłownia	12.92 m ²
Podest	3.49 m ²
Taras	2.55 m ²
Wiatrołap	18.47 m ²
Komunikacja	3.56 m ²


Poddasze 102.48 m²

Komunikacja	4.65 m ²
Pokój	10.06 m ²
Strych	5.94 m ²
Strych	4.77 m ²
Pokój	11.89 m ²
Pokój	13.18 m ²
Garderoba	7.24 m ²
Łazienka	4.58 m ²
Schody	4.05 m ²