

Podstawowe informacje



Dane techniczne projektu

Całkowita powierzchnia	131.11 m²
Powierzchnia użytkowa	104.79 m²
Powierzchnia zabudowy	83.02 m²
Kubatura	442 m³
Wymiary budynku	10.40 x 8 m
Kąt nachylenia	40°
Wysokość budynku	7.43 m
Wymiary działki	18.40 x 16 m



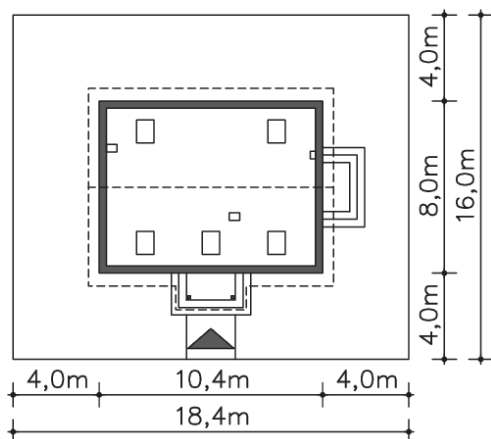
Opis projektu

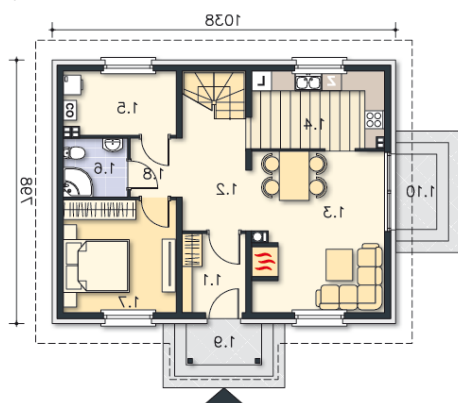
Zgrabny, niewielki dom z użytkowym poddaszem. Zadaszone wejście prowadzi do hallu, otwartego na salon oraz kuchnię z wydzieloną częścią jadalną. Takie rozwiązanie daje poczucie przestrzeni i gwarantuje wygodę mieszkańcom. Na parterze mieści się też sypialnia, łazienkę oraz pomieszczenie z kotłem c.o. Poddasze może stać się królestwem dzieci lub, w zależności od potrzeb, także zacisznym miejscem wypoczynku rodziców. Duża łazienka, przeznaczona dla tej prywatnej strefy, gwarantuje maksimum wygody. Prosta bryła budynku i dwuspadowy dach czyni ten dom tanim w budowie, a&...

Elewacje

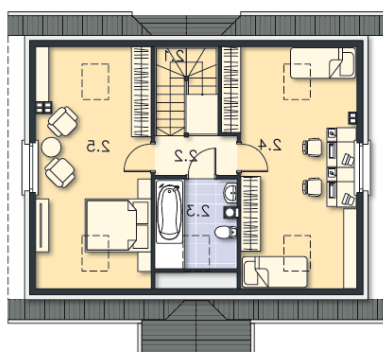


Sytuacje



Rzuty

Parter 64.90 m²

Wiatrołap	4.52 m ²
Podest	2.85 m ²
Komunikacja	7.06 m ²
Pokój dzienny	19.65 m ²
Kuchnia	9.49 m ²
C.o.	6.42 m ²
Łazienka	3.42 m ²
Pokój	11.56 m ²
Komunikacja	2.78 m ²
Podest	2.85 m ²


Poddasze 66.21 m²

Schody	3.95 m ²
Komunikacja	3.00 m ²
Łazienka	4.08 m ²
Pokój	14.76 m ²
Pokój	14.10 m ²