

Podstawowe informacje



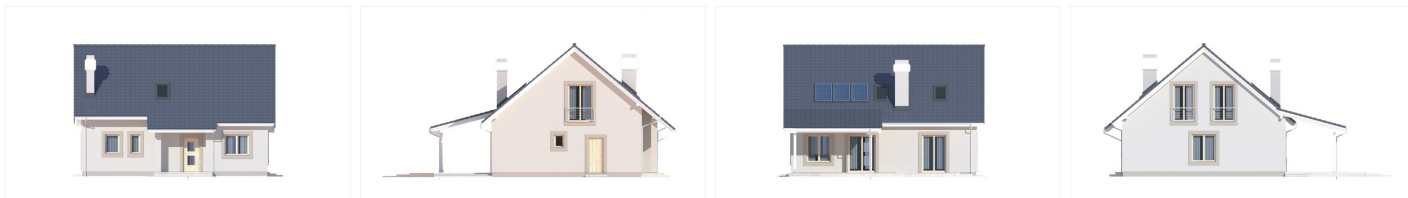
Dane techniczne projektu

Powierzchnia użytkowa	128.80 m ²
Powierzchnia zabudowy	106.50 m ²
Kąt nachylenia	40°
Wysokość budynku	8.35 m
Wymiary działki	19.40 x 0 m

Opis projektu

Werbi II to wspaniały przykład na to jak bardzo prosta bryła budynku może stać się osnową dla wyjątkowo eleganckiego domu. Dzięki prostocie bryły, a co za tym idzie konstrukcji, budowa tego domu jest tania. W jego bardzo praktycznym wnętrzu kuchnia łączy się częścią jadalnianą z pokojem dziennym. Kominek i telewizor zlokalizowane są frontem do domowników. Przy kotłowni umieszczona jest spiżarnia. Na piętrze znajdują się trzy sypialnie i łazienka oraz bardzo praktyczna i dobrze zlokalizowana pralnia - suszarnia.

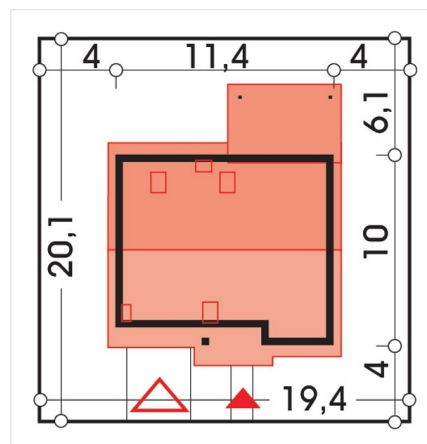
Elewacje



Przekrój



Sytuacje



Rzuty
