

## Podstawowe informacje



## Dane techniczne projektu

<b>Całkowita powierzchnia</b>	<b>330.90 m<sup>2</sup></b>
<b>Powierzchnia użytkowa</b>	<b>181.60 m<sup>2</sup></b>
<b>Powierzchnia zabudowy</b>	<b>172.50 m<sup>2</sup></b>
<b>Powierzchnia dachu</b>	<b>289.80 m<sup>2</sup></b>
<b>Kubatura</b>	<b>1 115 m<sup>3</sup></b>
<b>Wymiary budynku</b>	<b>16 x 13 m</b>
<b>Kąt nachylenia</b>	<b>42°</b>
<b>Wysokość budynku</b>	<b>8.60 m</b>
<b>Wymiary działki</b>	<b>24 x 23 m</b>



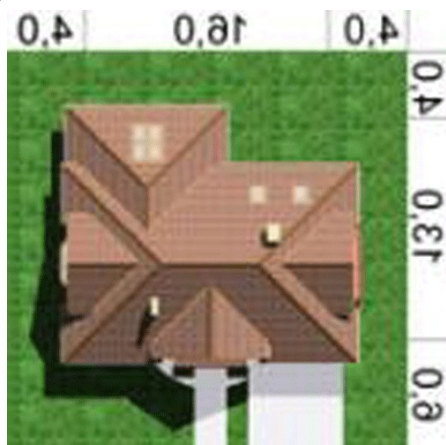
## Opis projektu

W budynku zaprojektowano dwie strefy: dzienną (parter), w skład której wchodzi - wiatrołap; hall; łazienka; kuchnia/jadalnia; salon; pokój; kotłownia i garaż (dwustanowiskowy); oraz strefę nocną (poddasze), w której znajdują się trzy sypialnie; pokój; łazienka; pralnia.

## Elewacje



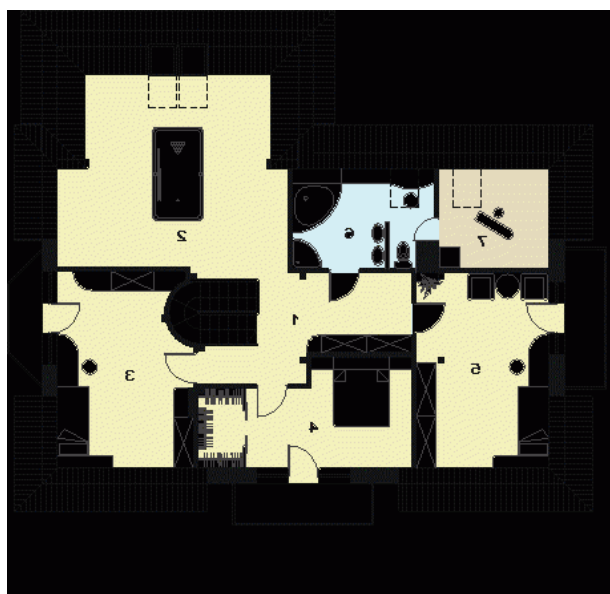
## Sytuacje



**Rzuty**

**Parter 128.90 m<sup>2</sup>**

Wiatrołap	3.70 m <sup>2</sup>
Hall	13.00 m <sup>2</sup>
Łazienka	3.30 m <sup>2</sup>
Kuchnia+jadalnia	23.20 m <sup>2</sup>
Spizarnia	1.80 m <sup>2</sup>
Salon	33.20 m <sup>2</sup>
Pokój	10.50 m <sup>2</sup>
Pom.gospodarcze	9.50 m <sup>2</sup>
Garaż	30.70 m <sup>2</sup>


**Poddasze 136.30 m<sup>2</sup>**

Hall	13.50 m <sup>2</sup>
Pokój	20.90 m <sup>2</sup>
Sypialnia	15.40 m <sup>2</sup>
Sypialnia	14.40 m <sup>2</sup>
Sypialnia	16.20 m <sup>2</sup>
Łazienka	7.40 m <sup>2</sup>
Pralnia	5.10 m <sup>2</sup>