

Podstawowe informacje



Dane techniczne projektu

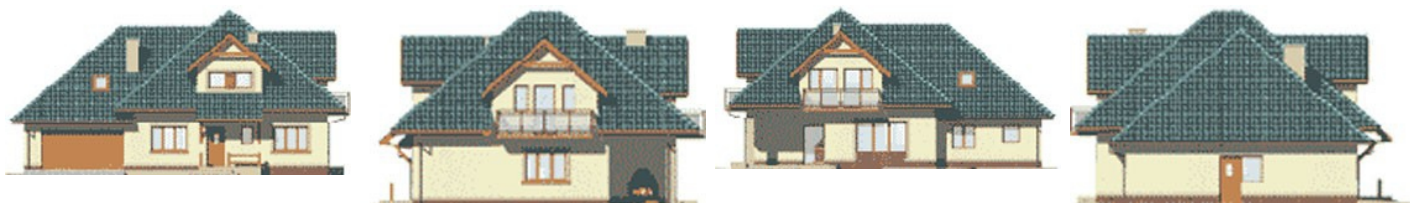
Całkowita powierzchnia	340.90 m²
Powierzchnia użytkowa	174.10 m²
Powierzchnia zabudowy	182.50 m²
Powierzchnia dachu	289.30 m²
Kubatura	1 055 m³
Wymiary budynku	16 x 11.50 m
Kąt nachylenia	40°
Wysokość budynku	8.65 m
Wymiary działki	24 x 21.50 m



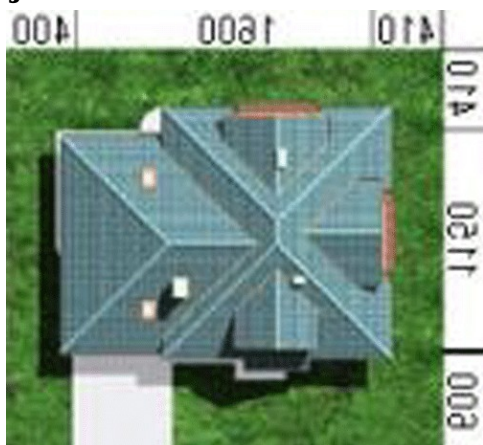
Opis projektu

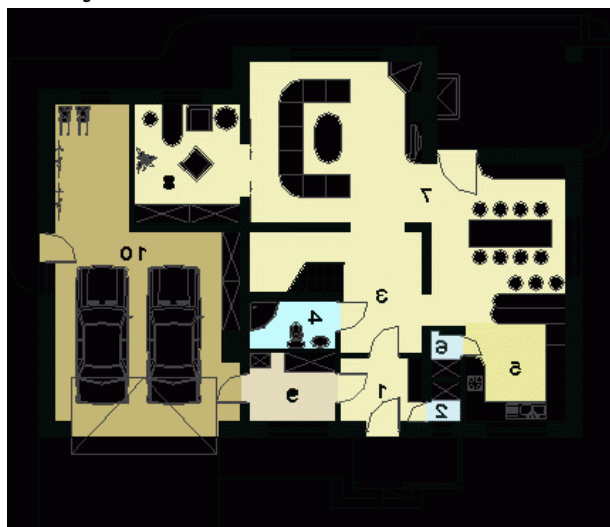
W budynku zaprojektowano dwie strefy: dzienną (parter), w skład której wchodzi - wiatrołap; hall; łazienka; kuchnia; salon/jadalnia; pokój; garderoba; spiżarnia; kotłownia i garaż (dwustanowiskowy); oraz strefę nocną (poddasze), w której znajdują się trzy sypialnie; pralnia/szuszarnia; łazienka; garderoba i dodatkowy pokój (strych).

Elewacje



Sytuacje



Rzuty

Parter 131.20 m²

Wiatrołap	4.60 m ²
Garaż	38.90 m ²
Garderoba	1.10 m ²
Hall	13.60 m ²
Łazienka	3.60 m ²
Kuchnia	12.40 m ²
Spizarnia	1.10 m ²
Salon+jadalnia	39.70 m ²
Pokój	10.90 m ²
Pom.gospodarcze	5.30 m ²


Poddasze 122.60 m²

Hall	13.50 m ²
Sypialnia	17.70 m ²
Sypialnia	17.80 m ²
Sypialnia	13.50 m ²
Garderoba	3.40 m ²
Łazienka	8.10 m ²
Pralnia/suszarnia	5.40 m ²
Pokój/strych	7.70 m ²