

Podstawowe informacje



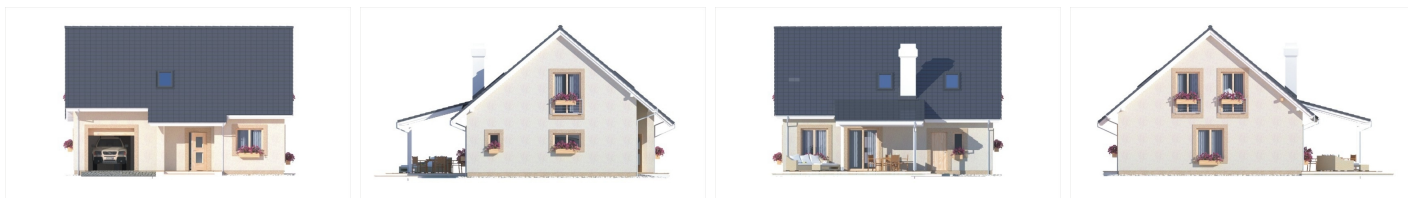
Dane techniczne projektu

| | |
|-----------------------|-----------------------|
| Powierzchnia użytkowa | 109.15 m ² |
| Powierzchnia zabudowy | 110 m ² |
| Powierzchnia dachu | 194.40 m ² |
| Kąt nachylenia | 40° |
| Wysokość budynku | 8.15 m |
| Wymiary działki | 19.40 x 0 m |

Opis projektu

Werbi to bardzo gustowny dom o dosyć nowoczesnej i prostej ale ciepłej bryle. Pokój dzienny łączy się z kuchnią. W pokoju dziennym przewidziany jest kominek, który ulokowany przy pomieszczeniu kotłowni łatwo włączyć do domowego systemu ogrzewania. Jednocześnie dzięki tej lokalizacji istnieje możliwość nowoczesnej zabudowy tego kominka tak by był on w całości schowany za ścianą salonu i by w salonie na ścianie widoczne były tylko jego obramowane drzwiczki. Pomieszczenie spiżarni ulokowane jest za kotłownią. Na piętrze znajdują się trzy sypialnie i łazienka. Obok łazienki przewi...

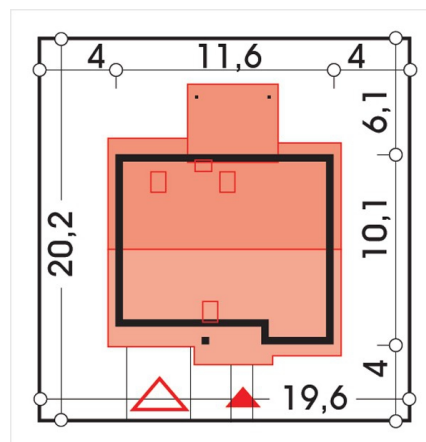
Elewacje



Przekrój



Sytuacje



Rzuty

